



**BMW Fahrerausstattung.  
Innovationen, die faszinieren.  
Komfort, der begeistert.  
Sicherheit, die entscheidet.**



BMW



Concept of Advanced  
Rider Equipment by BMW

## Inhaltsverzeichnis

**C.A.R.E. by BMW**  
Seiten 4 – 21

**Lederbekleidung**  
Seiten 22 – 29

**Textilbekleidung**  
Seiten 30 – 41

**Kombinationsvorschläge**  
Seiten 42 – 43

**Zusatzbekleidung**  
Seiten 44 – 51

**Stiefel**  
Seiten 52 – 53

**Handschuhe**  
Seiten 54 – 55

**Helme**  
Seiten 56 – 63

**Accessoires**  
Seiten 64 – 69

**Größentabellen**  
Seite 70/73

**Lexikon**  
Seite 71

**Legende**  
Seite 72



C.A.R.E. by BMW.

Unser Konzept für fortschrittliche Fahrerausstattung setzt sich aus Ihren Anforderungen an perfekte Fahrerausstattung zusammen: Sicherheit, Wetterschutz, Komfort und Funktionalität sowie Qualität und Langlebigkeit.

**C.A.R.E. steht für unser Konzept und ist unsere Garantie, nur hochwertige Fahrerausstattung anzubieten.**

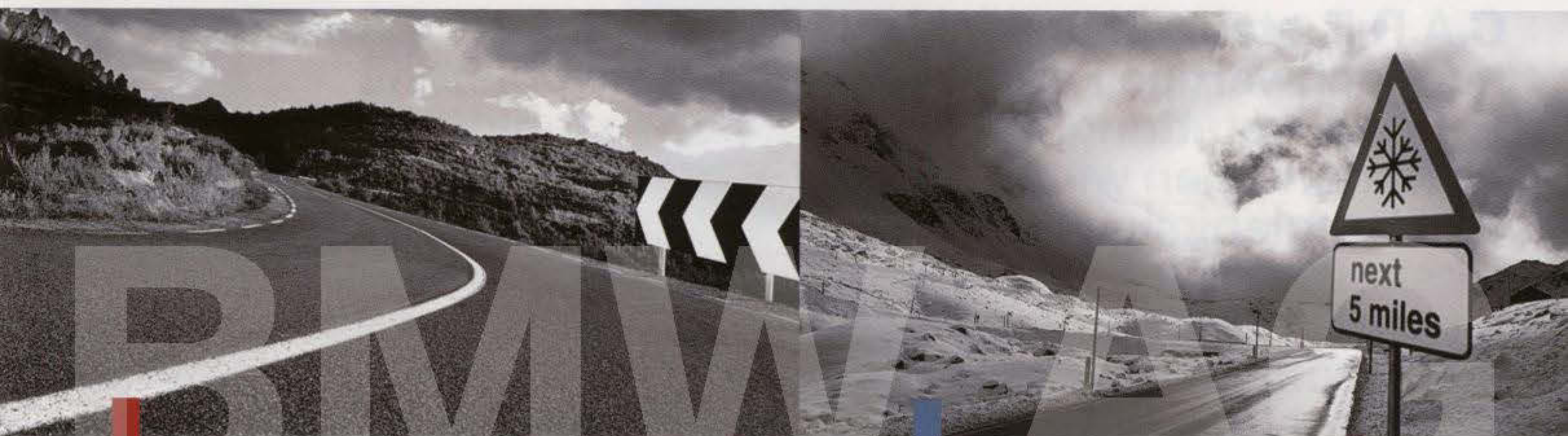
Fahrerausstattung, die den vielfältigen funktionalen Anforderungen wie Sicherheit, Wetterschutz, Komfort und Langlebigkeit beim Motorradfahren standhält.

Unser spezielles Know-how haben wir erworben, indem wir uns immer wieder neue und höhere Maßstäbe zum Ziel setzen. Permanente Forschung und umfangreiche Praxis- und Labortests sind der Motor für unseren Fortschritt.

Am Ende intensiver Entwicklung und Überprüfung steht echte Motorradbekleidung, die immer sicherer, komfortabler und qualitativ hochwertiger ist.



Concept of Advanced  
Rider Equipment by **BMW**



## Sicherheit

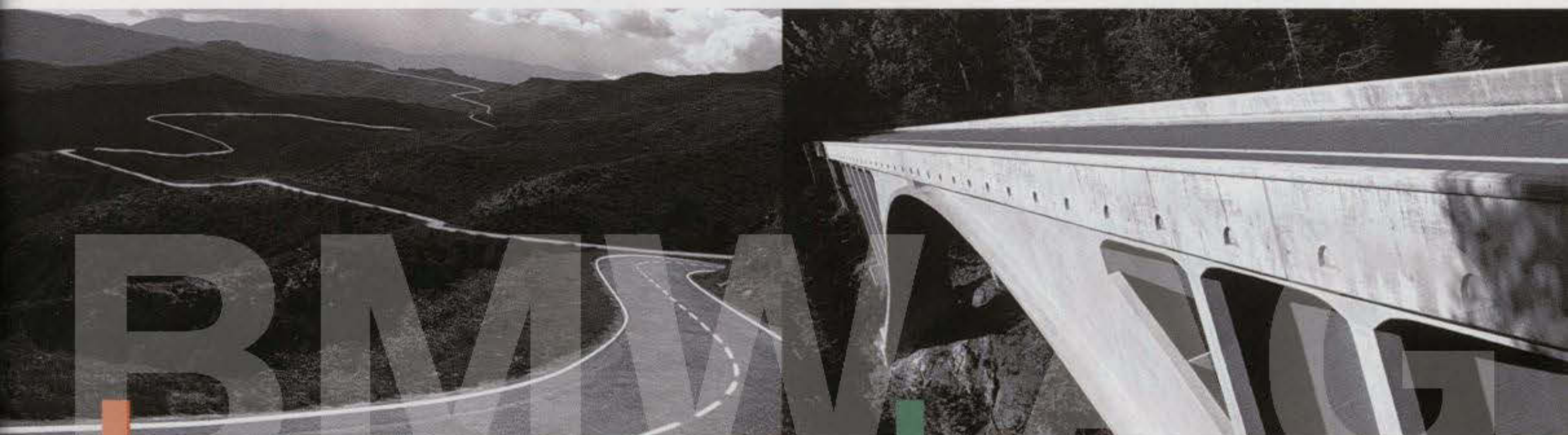
Fahren Sie Motorrad – wir kümmern uns darum, daß Ihre Bekleidung die notwendige Sicherheit bietet. Schon bei der Auswahl der Materialien setzen wir strenge Maßstäbe. Nur Materialien, die in zahlreichen Tests ihre Qualitäten wie z. B. Abrieb- und Reißfestigkeit unter Beweis stellen, kommen zum Einsatz. Zusammen mit den von uns beauftragten Herstellern – alles absolute Spezialisten auf ihrem Gebiet – erarbeiten wir die strengen Vorgaben bezüglich Materialeinsatz und Verarbeitung. Die Einhaltung dieser Vorgaben werden im BMW eigenen Labor laufend überprüft.

## Wetterschutz und Klimabalance

Den Fahrtwind um die Nase und die Sonne im Rücken – auf dem Motorrad erleben Sie jedes Wetter hautnah. Daß Sie sich dabei wohl fühlen ist der Maßstab, an dem Sie unsere Bekleidung messen können. Wir bieten eine hochentwickelte Kollektion für die unterschiedlichsten Witterungsbedingungen, um daraus resultierende Einflüsse auf den Fahrer zu verringern oder gar zu vermeiden. Unsere Bekleidung ist entweder auf spezielle Wettersituationen zugeschnitten, anzupassen oder daraufhin kombinierbar.

## C.A.R.E. by BMW.

Unser Konzept für fortschrittliche Fahrerausstattung setzt sich aus Ihren Anforderungen an perfekte Fahrerausstattung zusammen: Sicherheit, Wetterschutz, Komfort und Funktionalität sowie Qualität und Langlebigkeit.



### Komfort und Funktionalität

Wir sorgen dafür, daß Sie jede Fahrt unbeschwert genießen können.

Wichtig ist nicht nur der richtige Schnitt, sondern auch die gute Paßform, um das sogenannte „Flattern“ bei höheren Geschwindigkeiten sowie unangenehmes Kneifen oder Spannen zu vermeiden.

Das ungewöhnlich breite Größenangebot und die vielfältigen Kombinationsmöglichkeiten verschiedener Jacken und Hosen sorgen für perfekten Sitz.

Motorradspezifische Funktionalität zeigt sich vor allem in den vielen Details wie z. B. dem Schutz des Tanks durch gummierte Knöpfe.

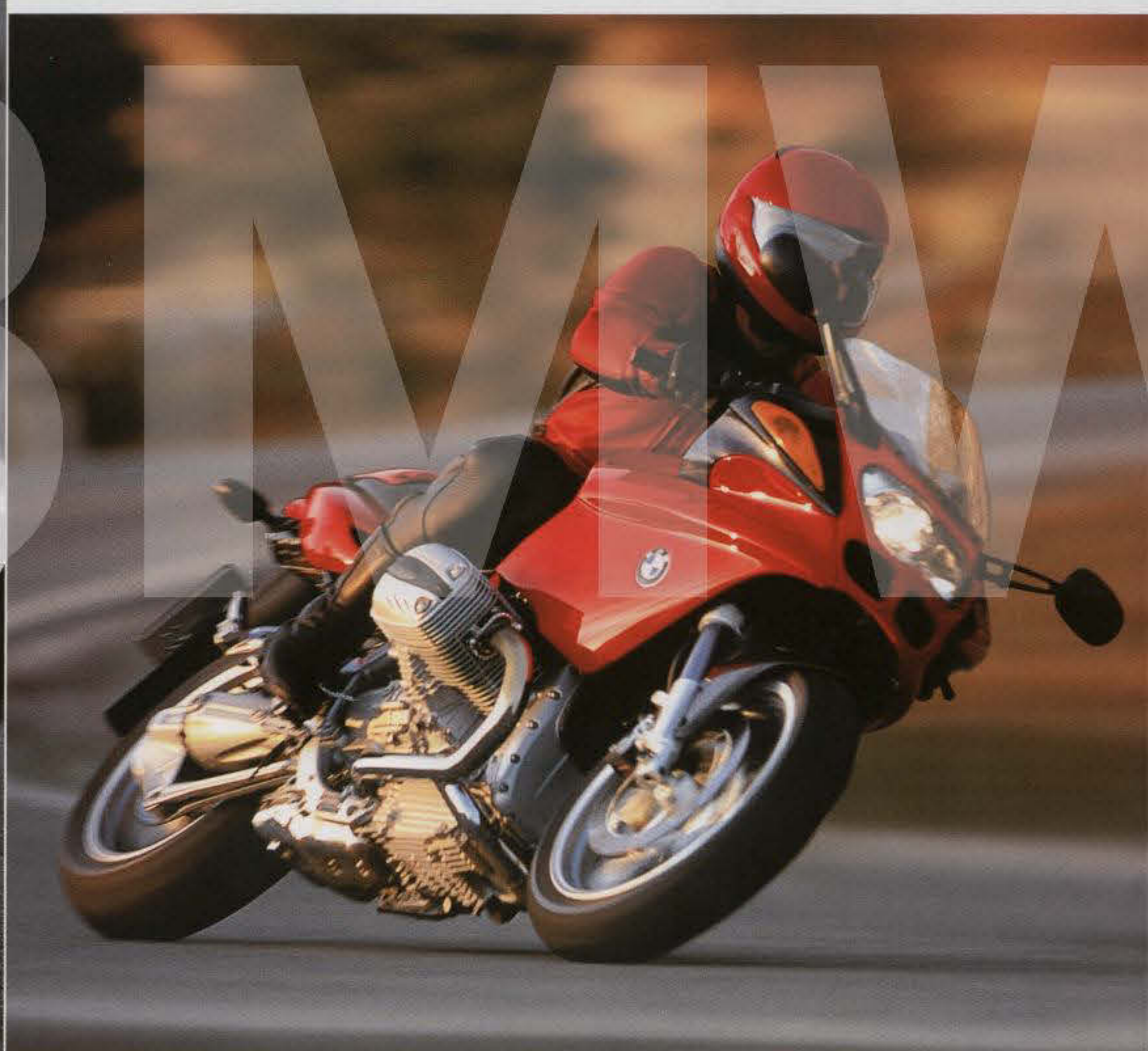
### Qualität und Langlebigkeit

Damit sich Ihre Entscheidung auf lange Sicht auszahlt, werden in unserer Bekleidung nur ökologisch einwandfreie und widerstandsfähige Materialien sorgfältig verarbeitet.

Geringe Abnutzungserscheinungen, Langlebigkeit, Formbeständigkeit und Strapazierfähigkeit sind unsere Qualitätsmerkmale, die wir in aufwendigen Testverfahren ständig überprüfen. Waschbares Leder und die Auszeichnung des Gerberinstituts Reutlingen mit dem Ledergütesiegel sind zwei hervorragende Beispiele für den hohen Standard unserer Bekleidung.

## Sicherheit.

Bei der Entwicklung der BMW Fahrerausstattung ist Ihre Sicherheit unser oberstes Ziel.



Mit unserem Konzept C.A.R.E. verpflichten wir uns, unsere Fahrerausstattung ohne Einbußen im Tragekomfort noch sicherer zu machen. Deshalb widmen wir uns jedem Detail mit größter Sorgfalt und gehen bei Entwicklung und Produktion keine unnötigen Kompromisse ein. Wir nutzen konsequent sämtliche Forschungseinrichtungen, die uns als Hersteller von Fahrerausstattung, Motorrädern und Automobilen zur Verfügung stehen. So ist es unser Bestreben, stets den neuesten Stand der Technik zu nutzen und Ihnen fortschrittliche Produkte anzubieten.

### BMW schoeller K 300®

BMW ließ dieses Material nach genauen Vorgaben von der Firma Schoeller entwickeln. Die enorm hohe Abriebfestigkeit von BMW schoeller K 300® wird durch den hohen Kevlar®-Anteil erreicht. BMW schoeller K 300® ist mit wasser-, schmutz- und ölabweisendem Teflon beschichtet und äußerst langlebig. Der Schmelzpunkt liegt bei 450° C.

### Cordura®

Cordura® vereint alle Materialeigenschaften, die auf dem Motorrad eine Rolle spielen: Stabilität, hoher Schmelzpunkt (210° C) und Atmungsaktivität.

### Dynatec

Dynatec ist hochabriebfest sowie reiß- und zugfest. Gleichzeitig ist es atmungsaktiv und sehr angenehm zu tragen. Der extrem hohe Schmelzpunkt (290° C) ist ein weiterer Vorzug von Dynatec. Bei Bedarf integrierte Reflexfäden erhöhen den Sicherheitsstandard zusätzlich.

### InoTex®

Im oberen Gewebe von InoTex® verbinden sich Baumwolle und Elasthan zu einer lässigen, modernen Jeansoptik. Stonewashed und wasserabweisend imprägniert. Die Gewebeunterseite wird durch die Kombination von Kevlar® und hochreißfestem sowie scheuerbeständigem Dynafil zu einer Schutzschicht, vergleichbar mit Leder. Sie ist extrem hart im Nehmen, bleibt aber im Sommer angenehm leicht.



K 300



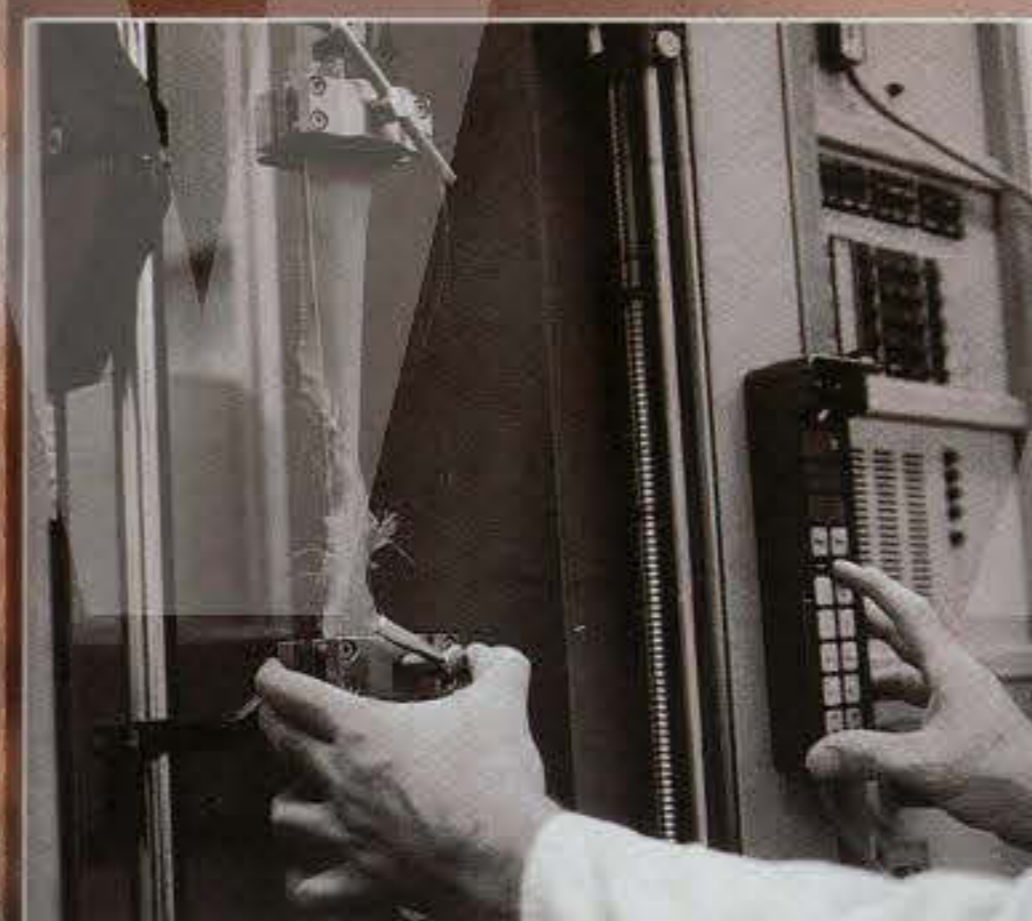
Cordura



Dynatec



InoTex



### Zugfestigkeits-Test

Der Zugfestigkeits-Test prüft, ob BMW Obermaterialien, Nähte und bereits angerissene Materialien Kräften standhalten, wie sie beim Sturz auftreten können. Materialproben werden in die Zugmaschine eingespannt und auseinander gezogen. So ähnlich wird auch die Stichausreißkraft von BMW Leder überprüft.



### Sturzsimulator-Test

BMW besitzt als einziger Hersteller von Motorradbekleidung einen Sturzsimulator, mit dem die Abrieb- und Scheuerfestigkeit von Materialien getestet wird. Auf den Unterseiten seiner Stahlarme werden Materialproben

befestigt. Sie werden auf 120 km/h beschleunigt und mit einer Kraft, die dem Gewicht einer 80 kg schweren Person entspricht, horizontal auf den Asphalt des Sturzsimulators gepreßt. Durch den Druck verlangsamt sich die Rotation bis zum Stillstand.

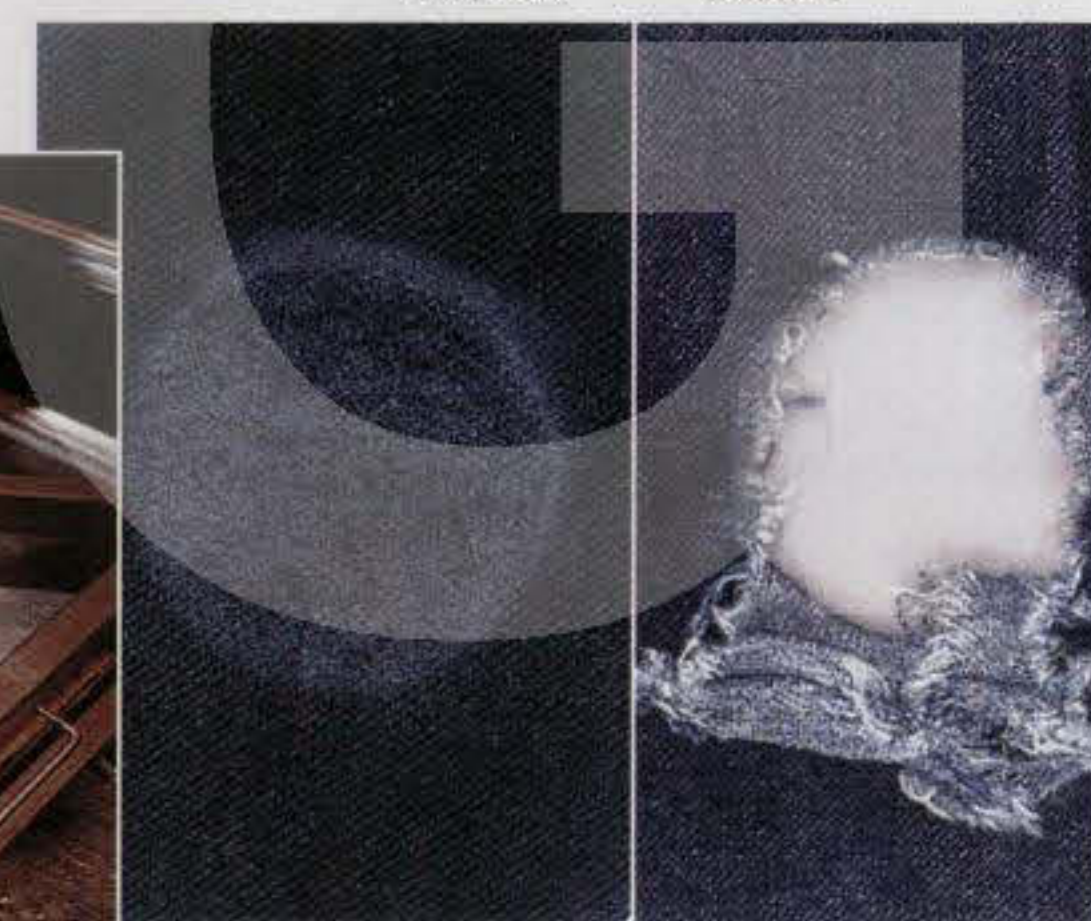
### Temperaturbeständigkeit

Hierbei wird der Schmelzpunkt ermittelt. Die BMW Anforderung liegt bei mindestens 210° C – wobei die Schmelzpunkte der meisten

BMW Materialien zwischen 290° C und 450° C liegen. Denn im Falle eines Sturzes entstehen bei längerem Scheuern auf Asphalt extrem

hohe Temperaturen. Dabei dürfen die Materialien nicht schmelzen, da sonst gefährliche Hautverletzungen entstehen.

InoTex® Jeans



InoTex® bleibt nach dem Sturzsimulator-Test nahezu unversehrt. Einfaches Jeansmaterial ist völlig ausgerissen.

### Leder – sicher und geschmeidig

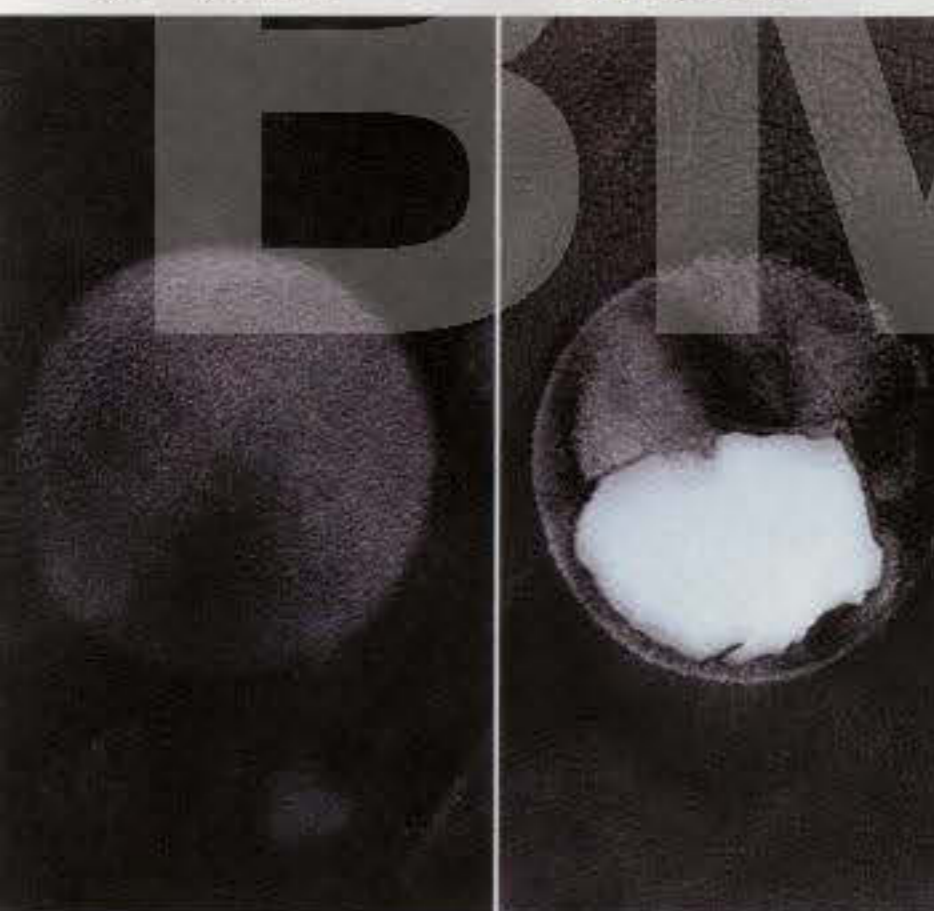
Es beginnt schon bei der Auswahl des Leders. In der BMW Fahrerausstattung wird nur Rindsleder der absoluten Spitzenqualität verwendet: Es entstammt der süddeutschen Alpenregion und weist bei

Jacken und Hosen eine Mindeststärke von 1,0 mm auf. Erst ab dieser Stärke bietet Leder eine zufriedenstellende Abrieb- und Reißfestigkeit.

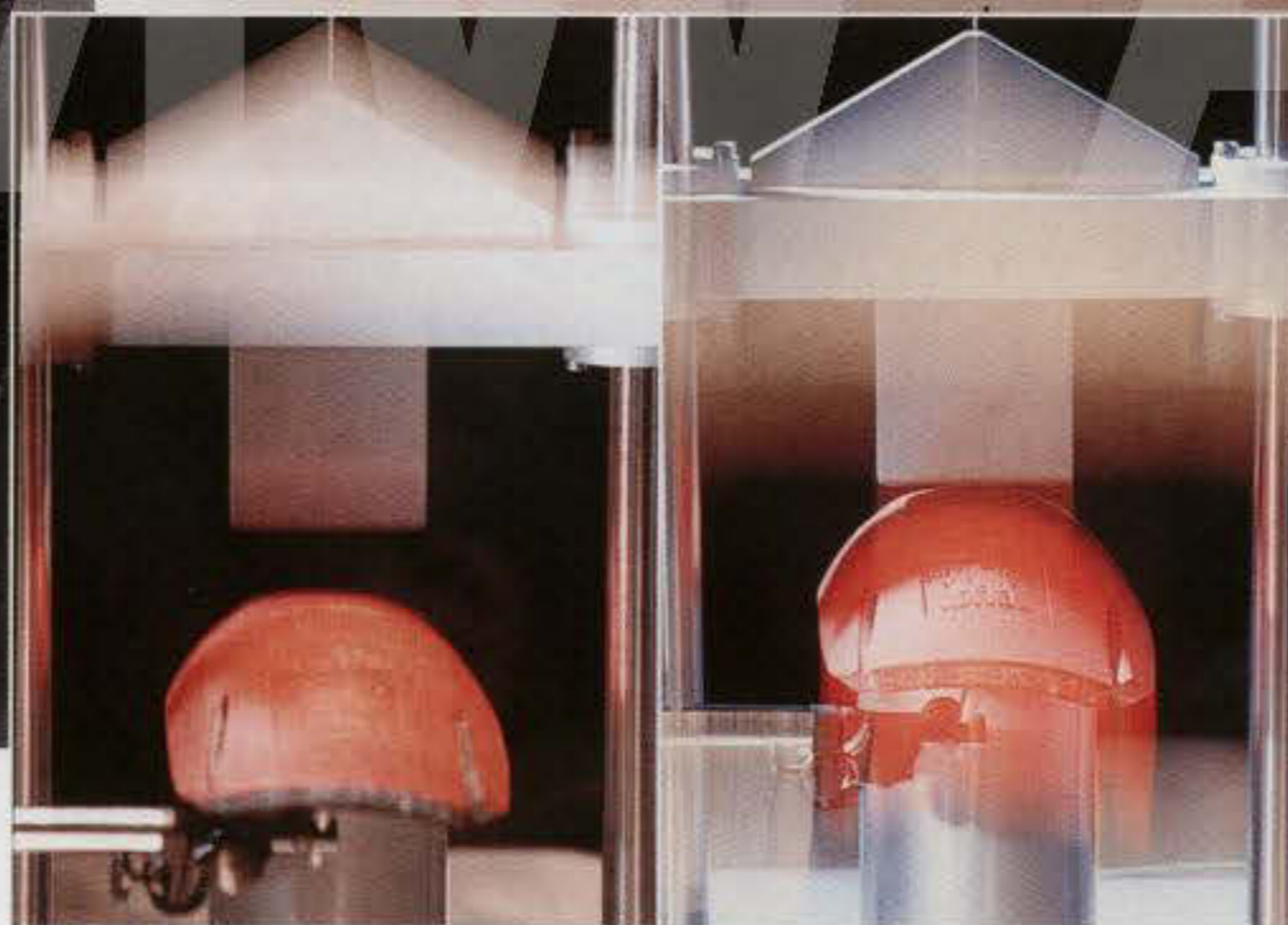


1,0 - 1,4 mm

bis 0,9 mm



**Leder**, das nicht mindestens 1 mm dick ist, weist nach dem Sturzsimulator-Test eine erhebliche Lochbildung auf. Leder mit einer Stärke von etwa 1,4 mm zeigt keine nennenswerten Beschädigungen.



### Der Protektoren-Test

Für den Protektoren-Test wird der Protektor auf einem Amboß befestigt. Das 5 kg schwere Testgewicht schlägt aus einem Meter Höhe mit 50 Joule Aufprallenergie auf dem Protektor auf. Dabei wird

### Protektoren

Bei BMW werden drei Schaumstoff-Arten mit CE-Prüfzeichen verwendet: Der Protektor ProSafe aus Polyurethan-Integralschaum hat einen offenzelligen Kern und eine geschlossenzellige Außenhaut. Das macht ihn stabil gegenüber Umwelteinflüssen. ProFoam (z. B. Rückenprotektor) besteht aus einem Schaum mit hohem Tragekomfort. Bei einem Aufprall wird er blitzartig hart. Stoßenergie wird über die Umwandlung vom flexiblen in den festen Zustand verbraucht.

die auf den Amboß wirkende Restkraft gemessen. Zur Einhaltung der CE-Norm – die alle BMW Protektoren übertreffen – dürfen durchschnittlich 35 kN nicht überschritten werden.

### Kevlar®

Kevlar® ist eine extrem vielseitige Polymer-Kunstfaser mit dem hohen Schmelzwert von 450° C. Kevlar® ist bei gleichem Gewicht fünfmal stärker als Stahl. Höchste Formstabilität, geringe Bruchdehnung und maximale Reißfestigkeit sind ideale Voraussetzungen für die Verarbeitung in BMW Fahrerausstattung.



### Stärketest

Stärker als Stahl: Ein einziger Kevlarfaden genügt, um daran diese BMW F 650 aufzuhängen.

#### **BMW Systemhelm 4 – Sicherheit auf höchster Ebene**

Das Original der Klapphelme ist immer auf dem neuesten Stand der Technik: Der BMW Systemhelm 4 garantiert hervorragende Stoßdämpfung bei angenehmstem Tragekomfort. Mehr zum Thema Helm ab Seite 56.

#### **BMW Obermaterialien – Widerstand leisten mit jeder Faser**

Einer der wichtigsten Sicherheitsaspekte der BMW Fahrerausstattung sind die reiß- und abriebfesten Obermaterialien: Leder der obersten Güteklasse sowie innovative Textilien, die vielfach speziell nach BMW Angaben entwickelt wurden. Mehr zum Thema Obermaterialien ab Seite 14 bzw. 22.

#### **Damit Nahtstellen nicht zu Schwachstellen werden**

Während Anzüge anderer Anbieter meist aus mehr als 100 Teilen zusammengenäht sind, bestehen BMW Lederanzüge aus maximal 70 Schnittteilen. Denn jede Naht birgt im Falle eines Sturzes das Risiko des Aufreißens. Je weniger Nähte, desto höhere Reißfestigkeit. Zusätzlich verwenden wir als Garn nur das extrem reißfeste Serafil, umstechen die Nahtkanten und legen sie als sogenannte Safety-Nähte nach innen um.

#### **BMW Motorrad-Hand- schuhe – jede Situation im Griff**

Auch Ihre Hände verdienen während des Motorradfahrens besonderen Schutz. BMW Motorrad-Handschuhe sind griffig, wo notwendig mit Kevlar verstärkt und verfügen über viele sicherheitsrelevante Details. Mehr zum Thema Motorrad-Handschuhe ab Seite 54.

#### **BMW Protektoren – wenn es darauf ankommt**

Schön, wenn sie niemals zum Einsatz kommen. Doch für den Fall der Fälle sorgen die BMW Protektoren für starke Aufpralldämpfung. Ansonsten sind sie durch ihren guten Sitz kaum fühl- und sichtbar. Ergonomisch geformt umschließen sie die zu schützenden Körperteile vollständig. Die Knieprotektoren können der individuellen Beinlänge angepaßt werden. Alle bei BMW verwendeten Protektoren haben das europaweit gültige CE-Prüfzeichen.

#### **BMW Motorrad-Stiefel – damit stehen Sie auf der sicheren Seite**

Ob Reflexstreifen über der Ferse, Stahlkappe an der Sohlenspitze oder die Verstärkung rund um den Knöchel – BMW Motorrad-Stiefel bieten Sicherheit für Ihre Füße. Mehr zum Thema Motorrad-Stiefel ab Seite 52.



## Wetterschutz und Klimabalance.

Luftdurchlässige sowie wind- und wasserdichte Materialien sind – gezielt verarbeitet – das beste Mittel gegen Kälte, Nässe und Hitze.



Die BMW Fahrerausstattung bietet für fast alle Temperaturen innovative Lösungen, die nicht auf Kosten anderer Anforderungen gehen: Luftdurchlässige Materialien und raffinierte Belüftungssysteme sorgen bei sommerlichen Temperaturen für Fahrspaß und trotzdem Sicherheit. Um Schutz vor Kälte und Regen zu gewährleisten, kommen in

der BMW Fahrerausstattung wärmeisolierende, wasserdichte und atmungsaktive Materialien zum Einsatz. So bieten wir Ihnen eine ausgereifte Bekleidungskollektion, die dafür geschaffen ist, unerwünschte Witterungseinflüsse zu vermeiden.

### Odlo Termic

Funktionsunterwäsche aus Odlo Termic mit High Insulation Quality verbindet hervorragenden Feuchtigkeitstransport von der Haut weg mit perfekter Isolation der Körperwärme. Sie unterstützt damit die atmungsaktive Funktion unserer High-Tech-Obermaterialien.

### GORE-TEX® und Venturi

Für 100%ige Wind- und Wasserdichtigkeit sorgen bei BMW Funktionsmaterialien wie die GORE-TEX®-Membrane und das Venturi-Laminat. Neben dieser Wetterschutzfunktion sind die Materialien auch atmungsaktiv. Venturi wird als Laminat, GORE-TEX® wird als Z-Liner verarbeitet oder als herausnehmbarer GORE-TEX®-Innenanzug angeboten.

### GORE-TEX® im Schema

Die Körperfeuchtigkeit (roter Pfeil) gelangt in Form von Wasserdampf von der Haut weg nach außen. Denn Wasserdampf-Moleküle sind kleiner als die Poren des Funktionsmaterials. Wassertropfen hingegen (blau) perlen von der Membrane (hier als Z-Liner verarbeitet) ab, denn sie sind um ein Vielfaches größer als die Poren der Funktionsmaterialien. Wind prallt ebenfalls an dem Funktionsmaterial ab.

### AirTex

Dieses innovative Material besteht aus dem hochabriebfesten, kevlarverstärkten Garn Dynafil, das wie ein Netz verarbeitet ist. Die luftige Struktur läßt eine starke Luftzirkulation zu. An heißen Tagen oder in südlichen Ländern eine sehr angenehme Eigenschaft. Sie fühlen sich fast wie im T-Shirt und haben doch die notwendige Sicherheit.

### Flexothane®

Das elastische und atmungsaktive Flexothane® ist absolut wasser- und winddicht. 1 cm<sup>2</sup> dieses Materials hält einer 10 m hohen Wassersäule stand. Die Nähte sind zusätzlich verschweißt. Außerdem ist es öl- und benzinbeständig sowie gegen Schimmel behandelt. Diese Eigenschaften bleiben auch nach zahllosen Waschkörfen erhalten.

### Hydrophobiertes Leder: wasserresistent und atmungsaktiv

Das Leder des Anzuges Atlantis und der Jacke Classic ist in einem Spezialverfahren hydrophobiert. Dabei behält es seine volle Atmungsaktivität, saugt extrem wenig Wasser und bleibt weich und geschmeidig – auch nach vielen Regengüssen.



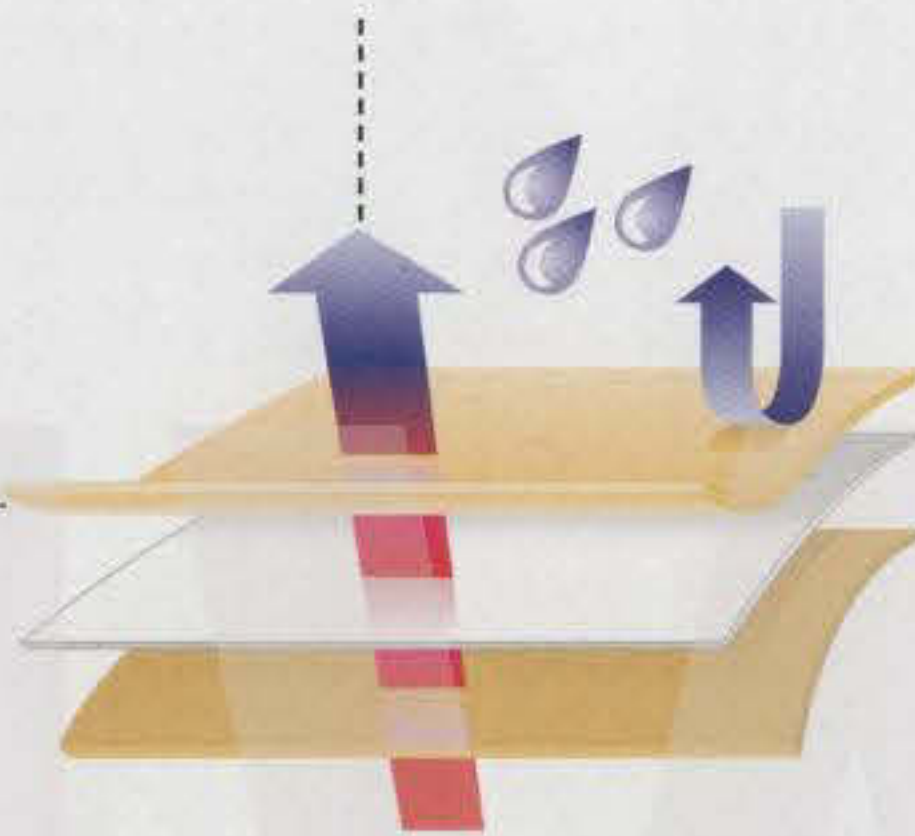
Odlo Termic



Venturi



GORE-TEX®



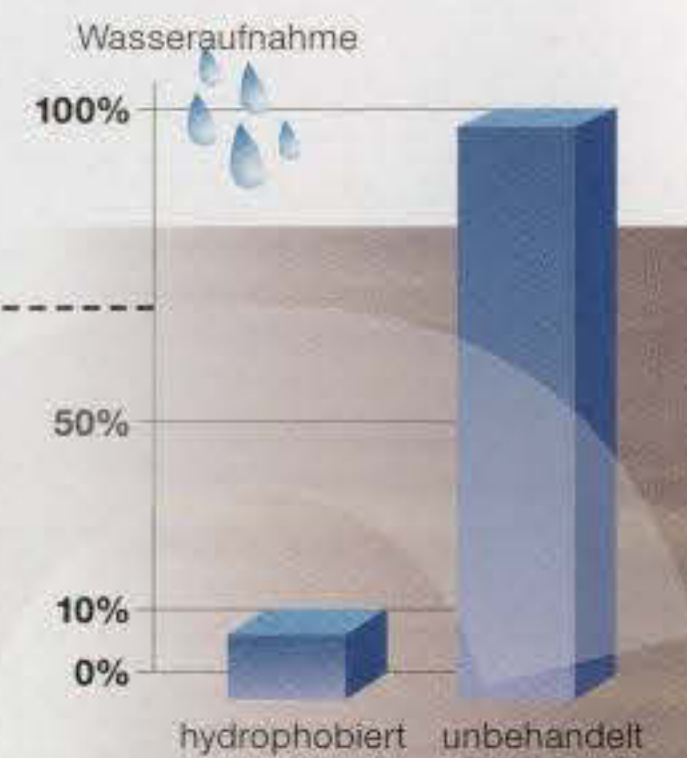
AirTex



Flexothane®



Leder



### Auch Stiefel werden getestet

Die BMW GORE-TEX®-Stiefel werden ausführlich im sogenannten Schuhflexer getestet: Ein Apparat, der mit dem Stiefel Gehbewegungen im Wasser simuliert. Über 300.000 dieser Bewegungen halten BMW Motorrad-Stiefel mit GORE-TEX®-Membran ohne Einbußen der Wasserdichtigkeit stand. Das entspricht einem Spaziergang durch eine 300 km lange Pfütze.



### Wasserdichtheit im Test

Die bei BMW verarbeitete GORE-TEX®-Membrane hält einen Wasserdruck von ca. 8 bar aus. Das entspricht dem Druck einer 80 m hohen Wassersäule auf 1 cm<sup>2</sup> oder einer Fahrt mit rund 200 km/h durch strömenden Regen auf einer unverkleideten Maschine. Dabei dringt kein Wasser durch das Material. Das beweist der Test im GORE-Wasserturm.

### Was ist „hydrophobiertes“ Leder?

Hydrophobierung ist ein aufwendiges Imprägnierverfahren. Dabei wird die Wasseraufnahme des Materials sehr eingeschränkt (bei Leder maximal 10 Volumenprozent), ohne dabei jedoch die Poren zu schließen. So bleibt die natürliche Atmungsaktivität des Leders erhalten. Die angenehme Folge: Körperfeuchtigkeit kann vom Körper weg transportiert werden. Nützlicher Nebeneffekt: Nach dem Regenschauer trocknet das Leder schnell ab.

### Wasserdampfdurchlässigkeit im Test

Die Wasserdampfdurchlässigkeit (Atmungsaktivität) wird ermittelt, indem Wasserdampf auf das zu prüfende Material geleitet wird. Auf der anderen Seite des Materials

mißt ein Gerät die Feuchtigkeit, die durch das Material durchdringen konnte. Je mehr Wasserdampf durchdringt, desto geringer ist der sogenannte Wasserdampfdurchgangswiderstand (RET-Wert) und desto

besser die Atmungsaktivität. Die bei BMW verwendeten Materialien haben RET-Werte zwischen 19 und 30 m<sup>2</sup> Pa/W und heben sich somit vielfach von den Wettbewerbern positiv ab.

### Praxisgerechte Details

Winddichte Reißverschlüsse, anliegende Ärmelabschlüsse und abgedichtete Nähte lassen Kälte und Regen keine Chance. Klett- und Umlenkverschlüsse, Wasserschleusen sowie einzippbare Zusatzkrägen sorgen für ein wohliges Wärmegefühl. Wird es wärmer, öffnen Sie die Belüftungsreißverschlüsse, knöpfen das Thermofutter aus – und Ihr individuelles Wohlfühlklima ist wieder hergestellt.

### Wohlfühlklima mit BMW Obermaterialien

Netzartige und leichte Materialien verhindern, daß sich Ihr Körper während einer Sommerfahrt zu stark aufheizt. Kühlen die Temperaturen ab, lassen sich atmungsaktive, wind- und wasserdichte Membranen oder Thermo-Innenfutter nachrüsten. Generell sind alle Obermaterialien wasserabweisend imprägniert.

### Für kühle Köpfe: der BMW Systemhelm 4

Der BMW Systemhelm 4 verfügt über ein ausgeklügeltes Belüftungssystem. So strömt

trotz der Abdichtung des Helmes nach Belieben frische Luft in den Helm. Mehr zum Thema Helm ab Seite 56.



BMW AG

### Griffig bei jedem Wetter: BMW Handschuhe

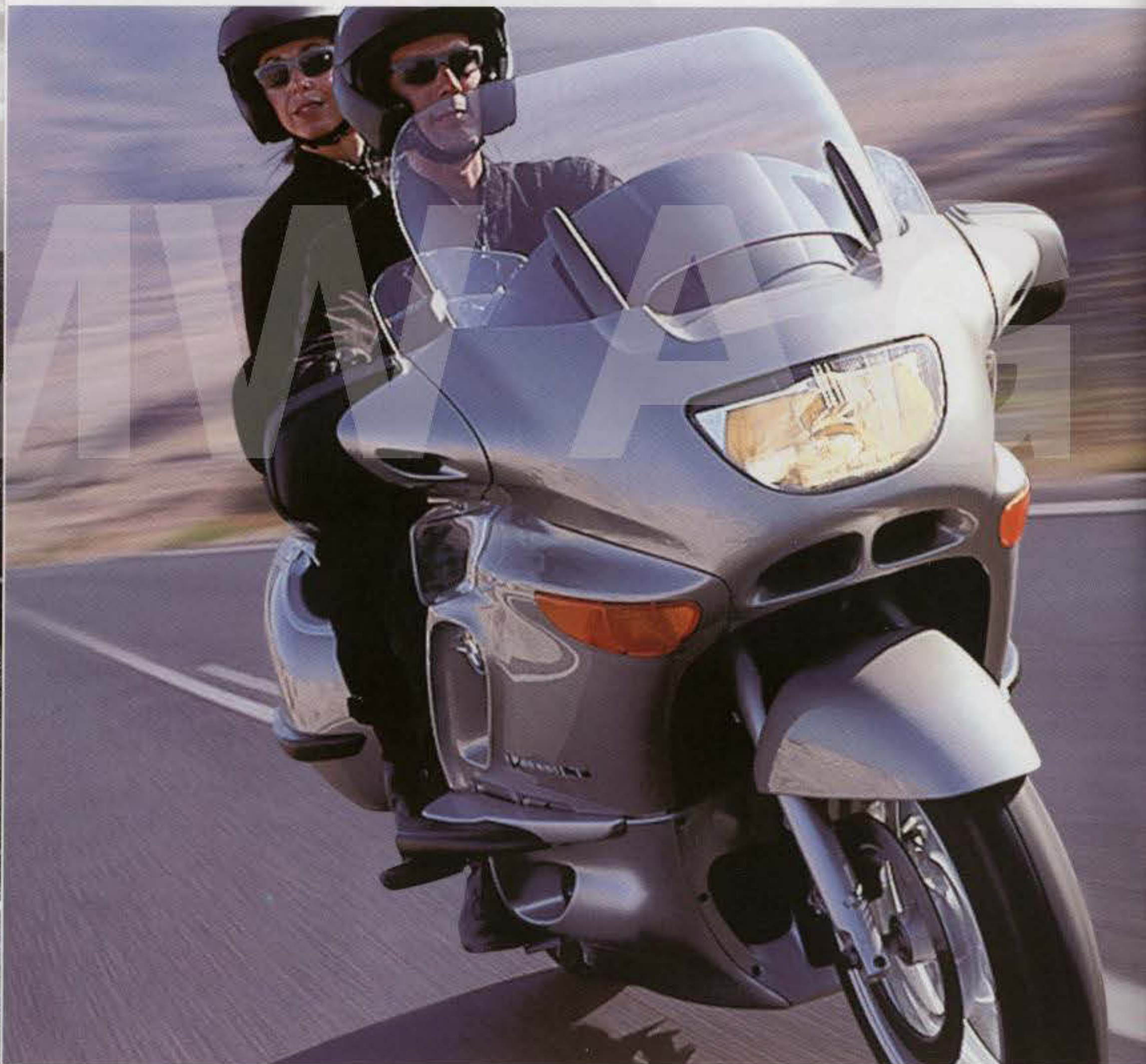
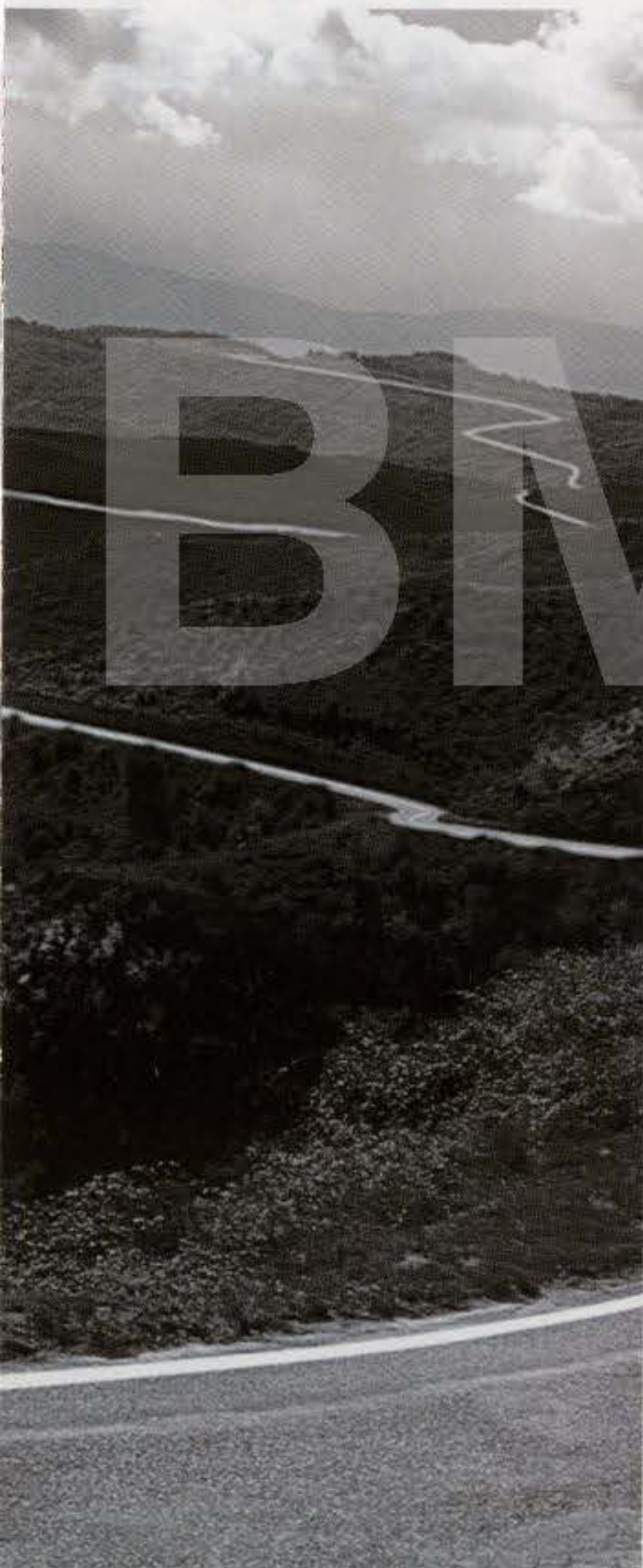
Leichte Handschuhe für den Sommer, warme Handschuhe für die kühleren Jahreszeiten. Mit GORE-TEX®-Membrane oder perforiertem Leder – je nach Bedarf. Mehr zum Thema Handschuhe ab Seite 54.

### Damit Sie trockenem Fußes ankommen: BMW Stiefel

Alle BMW Stiefel sind wasserabweisend imprägniert, einige mit wind- und wasserdichter GORE-TEX®-Membrane ausgerüstet. So schützen sie vor nassen Füßen. Mehr zum Thema Stiefel ab Seite 52.

## Funktionalität und Komfort.

Bequeme Schnitte, durchdachte Materialkombinationen, innovative Detaillösungen – daran erkennen Sie den hohen Entwicklungsgrad der BMW Fahrerausstattung.



Unser Ziel ist es, daß Sie sich auf Ihrer Maschine wohl fühlen. Deshalb legen wir wert auf Motorradbekleidung, die nicht nur ihre Funktion bis ins Detail erfüllt, sondern auch so komfortabel wie möglich ist. Durch spezielle Herren- und Damenschnitte, ein ungewöhnlich umfangreiches Größenangebot und die Kombinationsmöglichkeit der Hosen und Jacken unterschiedlicher Anzüge bieten wir

Ihnen individuelle Auswahlmöglichkeiten mit hoher Präzision. Durchdachte Materialkombinationen und hautverträgliche Materialien erhöhen den Tragekomfort ohne Sicherheitseinbußen. Die Vielzahl kleiner, aber oft sehr wirkungsvoller Detaillösungen führt zu einem Höchstmaß an Funktionalität unserer Fahrerausstattungsprodukte.

### Kombinieren Sie nach Lust und Laune

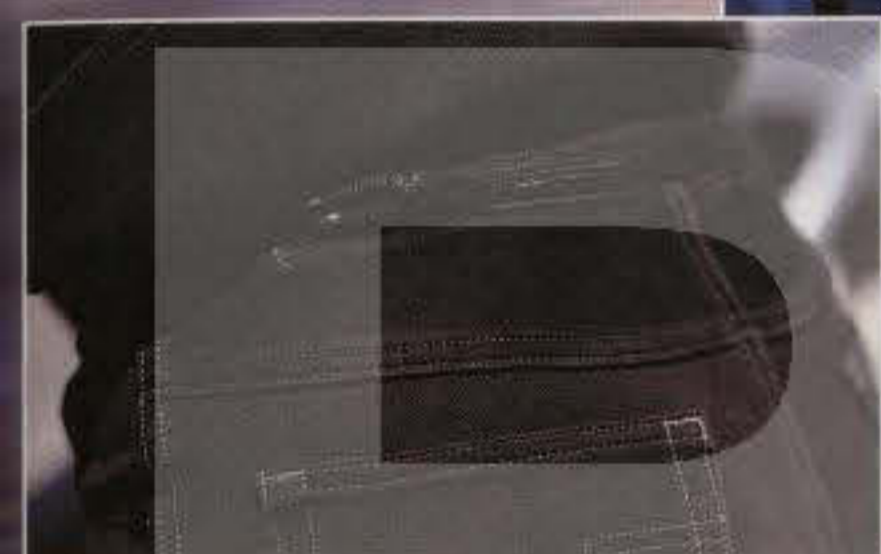
Alle Hosen und Jacken der BMW Fahrerausstattung haben Reißverschlüsse, mit denen sie verbunden werden können. Sie verhindern während der Fahrt das Hochrutschen der Jacken. Sie können damit aber nicht nur die einzelnen Teile, sondern sogar verschiedene Größen miteinander kombinieren. Die stabilen Reißverschlüsse sind auch mit Handschuhen bequem und leicht handzuhaben.

### Viel Platz für Kleinigkeiten

Für genügend Stauraum sorgen die zahlreichen Taschen. Sie sind überwiegend wasserdicht oder haben einen losen, wasserdichten Taschenbeutel. Anspruchsvolle Problemstellungen sorgen oft für raffinierte Lösungen, wie zum Beispiel eine Napoleontasche, die zwischen Obermaterial und Innenfutter wasserdicht eingearbeitet ist.

### Funktionalität im Detail

Untergriffleisten für Gegen- druck beim Zuknöpfen, gummierte Knöpfe, die den Tank nicht zerkratzen, Aufhänge- laschen an Hosenbund und -beinen sind beispielhafte Detaillösungen, die auf An- hieb nicht auffallen, aber den alltäglichen Gebrauch erheb- lich erleichtern.



### Hautverträglichkeit garantiert

Sämtliche verwendeten Ma- terialien der Anzüge sind auf Hautverträglichkeit getestet. Wir garantieren, daß alle

unsere Produkte frei von Azo- farbstoff und unter der gesetz- lichen Norm der PCP/CP- haltigen Substanzen sind.

### Durchdachte Material- kombinationen

Jedes Material wird dort ein- gesetzt, wo seine Vorteile am stärksten zum Tragen kom- men. Ein Beispiel: Dehnfalten über den Knien der Hose ProEmotion sind aus beson- ders elastischem, aber hoch- abriebfestem Känguruhleder. In den Kniekehlen hingegen,

die laut Unfallforschung wenig sturzgefährdet sind, wird atmungsaktiver Textil- stretch eingesetzt. Durch diese Materialkombination sitzt die Hose ohne Kneifen und unangenehme Falten- bildung im Kniebereich.

### Feinstes Känguruhleder – weich und sehr stabil

Känguruhleder ist aufgrund der feinen Hautfaserstruktur sehr geschmeidig und gleich- zeitig widerstandsfähig. Des- halb weist es bei geringerer Materialstärke die gleichen Sicherheitsaspekte auf wie Rindsleder.

### Damenwahl

Die meisten Modelle der BMW Fahrerausstattung gibt es für Damen und für Herren. Dabei passen wir allerdings nicht einfach die Herren- schnitte an. Für die speziellen Anforderungen der Motorrad- fahrerinnen werden eigene Schnittmuster erstellt. Und da auch hier verschiedene Größen untereinander kombi- nierbar sind, haben alle Damen bei uns eine große Auswahl.



### In Aktion geprüft

BMW Fahrerausstattung wird in der Dauererprobung von unseren professionellen Motorrad-Testfahrern geprüft. Bis zu 1.000 km legen die einzelnen Fahrer mit der BMW Fahrerausstattung am Tag zurück. Im Sommer wie im Winter, auf Hochgeschwin- digkeitsstrecken oder in den Bergen. Sie müssen dabei nicht nur unsere Motorräder, sondern auch unsere Beklei- dung in der Praxis unter den verschiedensten Bedingun- gen testen.

### Höhenverstellbare Protektoren

Die meisten Knieprotektoren in unseren Anzügen sind höhenverstellbar und können so in der optimalen Position befestigt werden. Alle Protektoren sind bei den BMW Anzügen – mit Ausnahme des

Anzugs ProEmotion – heraus- nehmbar. Damit können Sie die Jacken und Hosen auch bei Freizeitaktivitäten tragen, wo besonderer Schutz ent- behrlich ist.



**Funktionalität mit Köpfchen: BMW Systemhelme**

Den BMW Systemhelm 4 gibt es in neun Größen mit zusätzlichen Möglichkeiten für individuelle Größenanpassung. Die bequeme Einhandbedienung und Umbaumöglichkeiten vom Integralhelm zum Off-Road-Helm und Jethelm machen den BMW Systemhelm 4 in seiner Funktionalität einzigartig. Mehr zum Thema Helm ab Seite 56.

**Komfort, der zur Hand geht: BMW Motorrad-Handschuhe**

Hochabriebfeste Motorrad-Handschuhe von BMW haben z.B. einen Wildledereinsatz am Zeigefinger zum Abwischen des Visiers. Eine vorgekrümmte Fingerform und Möglichkeiten zur individuellen Weitenverstellung bieten Tragekomfort. Auf besonders gute Griffigkeit wurde geachtet. Mehr zum Thema Handschuhe ab Seite 54.

**Gut zu Fuß und gut zum Fahren: BMW Motorrad-Stiefel**

Nicht nur der Einstieg ist bequem – BMW Motorrad-Stiefel sind so ergonomisch geformt, daß auch eine stundenlange Tourenfahrt für Ihre Füße nicht zur Tortur wird. Mehr zum Thema Stiefel ab Seite 52.

BMW AG

**Paßt wie angegossen**

Für perfekte Paßform sind die Schnitte der Haltung auf dem Motorrad nachempfunden: vorgezogene Armlöcher, vorgeformte Ärmel und Hosenbeine. Gummizüge, Klett- oder Umlenkverschlüsse für individuelle Größenverstellung.

**Fast ein Maßangebot**

Sie haben die Wahl zwischen bis zu 40 Größen für Frauen und Männer. Da die meisten Jacken und Hosen sogar in den verschiedenen Größen miteinander kombinierbar sind, finden Sie mit Sicherheit den passenden Anzug.



## Qualität und Langlebigkeit.

Wir setzen auf Qualität. Deshalb versprechen wir Ihnen, daß Sie auch nach langjähriger Nutzung noch Freude an unseren Produkten haben werden.



Nur hochwertige, ausgesuchte Materialien werden bei der BMW Fahrerausstattung eingesetzt. Dies gilt sowohl für unsere Leder- als auch Textilprodukte. Beim Leder verwenden wir erstklassige Rohhäute, die in langen und umweltschonenden Veredelungsprozessen bearbeitet werden. Bei Textilien setzen wir auf den Fortschritt der Technik und bringen nur umfassend unter Motorradbedingungen geprüfte Materialien zum Einsatz. Die Verarbeitung erfolgt mit größter

Sorgfalt und garantiert eine hohe Qualität im oft so entscheidenden Detail. Dies erstreckt sich auf die Art der Nähte, das Garn, die Materialien und die Knöpfe. Selbstverständlich werden alle Produkte verschiedenen Qualitäts-Prüfverfahren unterzogen. Nur wenn sie unsere hohen Qualitätsanforderungen erfüllen, können wir Ihnen die gewünschte Langlebigkeit versprechen.

**Edles Material allererster Güte**

Um in der BMW Fahrerausstattung verarbeitet zu werden, muß Rindsleder viele Kriterien erfüllen:

- Herkunftsland: deutsche Alpenregion
- Mindeststärke: 1,0 mm
- Nubukleder: höchste Materialfestigkeit und ein gleichmäßiges Materialbild
- umweltgerecht gegerbt
- chemische Unbedenklichkeit der im Gerbprozeß verwendeten Produkte

- europäische Verarbeitung: hohe Qualität
- höchste Werte für: Reißechtheit, Lichtehtheit, Reißfestigkeit, Schweiß- und Säure-Echtheit, Knickfestigkeit, Dauerbiegefestigkeit und Hydrophobierung
- waschbar in der Waschmaschine

**Manufaktur Europa**

Die Herstellung von Motorradbekleidung erfordert noch eine Menge Handarbeit. Dennoch – um den von uns geforderten Qualitätsstandard zu erreichen, wird BMW Fahrerausstattung nur in Europa hergestellt. Und nicht in asiatischen Billiglohnländern.

**Strengste Qualitätskontrollen**

Es reicht nicht, hohe Qualitätsmaßstäbe zu setzen. Laufend muß die Einhaltung der Richtlinien überprüft werden. Die BMW Qualitätskontrolle prüft daher stichprobenartig Teile aus jeder Lieferung. So können wir gewährleisten, daß unsere Kunden lang Freude an ihrer Bekleidung haben.



**Klassisches, edles Design**

Auch das Design eines BMW Motorradanzuges garantiert seine Langlebigkeit. Denn mit einem Anzug von BMW liegen Sie jahrelang im Trend. Durch den Schnitt, das Styling und die Farbgebung sind die

BMW Anzüge echte Klassiker. Kurzfristige Modeerscheinungen werden Sie bei uns nicht finden, aber Motorradbekleidung, die Sie über viele Kilometer zuverlässig und ästhetisch begleitet.

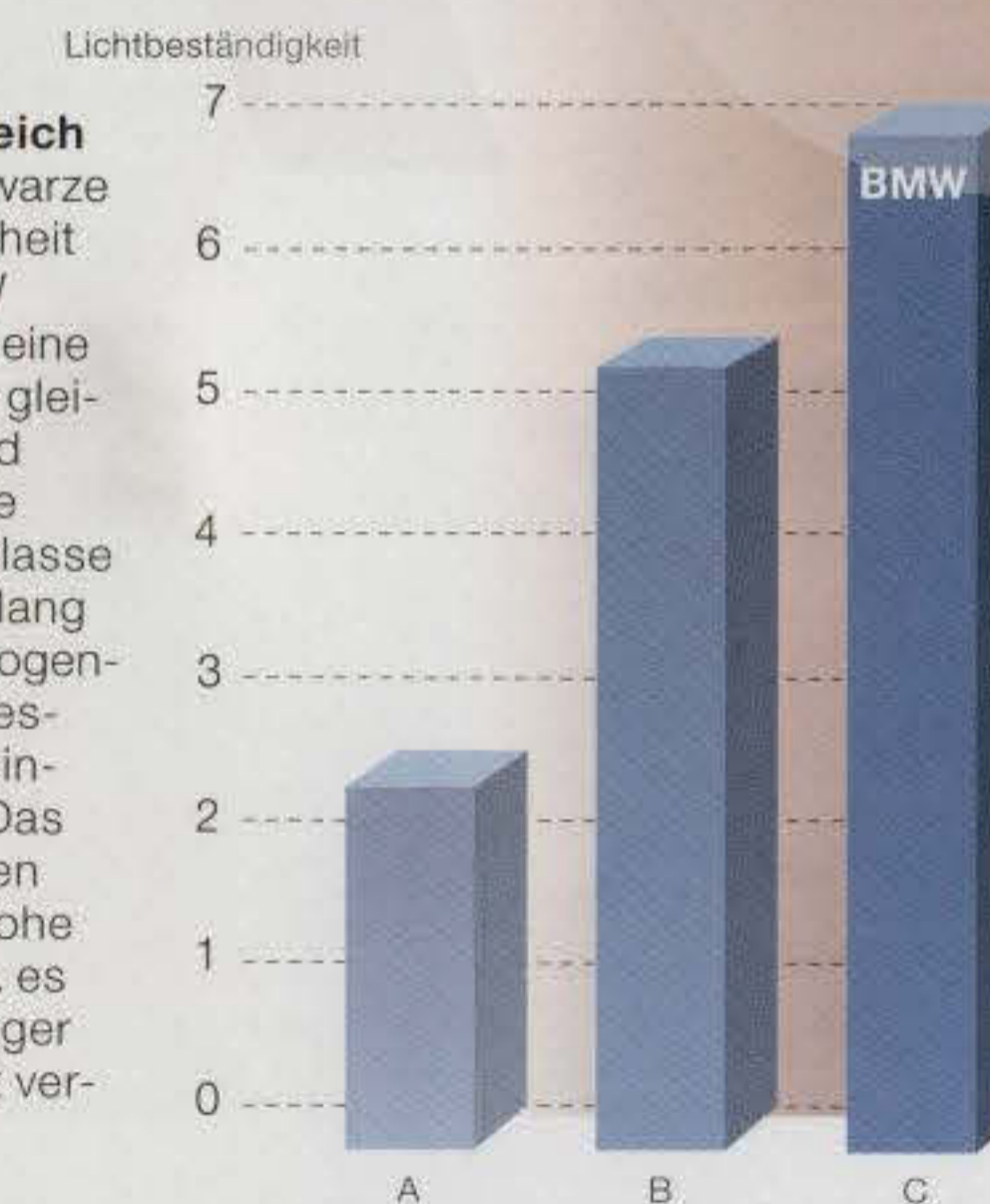
**Stabilität im Test**

In ausführlichen Testreihen wird ermittelt, ob die Produkte schweiß-, öl-, benzinbeständig und lichteht sind. Auch die Stabilität der Materialien gegenüber Klettverschlüssen wird getestet. Im

Dauerbiegeversuch wird eine Lederprobe ca. 50.000 Mal gebogen. Erst wenn das Leder diesen Versuch ohne Ribbildung übersteht, wird es bei BMW verarbeitet.

**Lichtehtheit im Vergleich**

Hier haben wir drei schwarze Lederteile auf Lichtehtheit geprüft: Leder des BMW Anzugs ProEmotion (C), eine Motorradlederjacke der gleichen Preisklasse (B) und eine Motorradlederjacke einer niedrigeren Preisklasse (A) wurden 72 Stunden lang extrem starkem Xenonbogenlicht (auf der Erde gemessene, höchste Sonneneinstrahlung) ausgesetzt. Das BMW Leder erreichte den Höchstwert 7 für sehr hohe Lichtehtigkeit, d. h. es wird auch nach jahrelanger Nutzung die Farbe nicht verändern.



**Scheuerfestigkeits-Test**

Um zu sehen, wie schnell ein Material Abnutzungserscheinungen zeigt, wird es aufeinander gerieben, bis Oberflächenveränderungen sichtbar werden. BMW Fahrerausstattung stellt auch hier seinen Qualitätsanspruch unter Beweis.

**Waschverhalten im Test**

BMW Anzüge mit herausnehmbaren Protektoren – ob aus Leder oder Textil – können in der Waschmaschine gewaschen werden. Bei Leder ist dies nur durch die hervorragende Verarbeitungsqualität möglich. Um die Waschbarkeit der

Anzüge empfehlen zu können, testen wir unter anderem den Bügelschrumpf: Dabei muß gewährleistet sein, daß das Produkt unter Einwirkung von Dampf und Hitze seine Form nicht verändert. Bei den Wasch- und chemischen Schrumpftests überprüfen

wir den Anzug vor, während und nach einem Reinigungsvorgang.

Bügelschrumpf, Waschschrumpf, chemischer Schrumpf, Klettverschlußbeständigkeit, Scheuerfestigkeit. Leder: Dauerbiegeversuch.

### **Besiegelte Leder-Qualität**

Das von uns ausgesuchte Leder wird umweltschonend und fachgerecht gegerbt. Es erfolgt keine Schnellgerbung innerhalb weniger Tage. Vielmehr geben wir dem Leder vier Wochen Zeit für einen Gerbprozeß, der die natürlichen Eigenschaften auf umweltfreundliche Art

und Weise bewahrt: Wasserdampfdurchlässigkeit, Elastizität sowie höchste Abrieb- und Zugfestigkeit. Außerdem werden zur Haltbarmachung der Häute keine PCP\*-haltigen Produkte, zum Färben keine Azo\*\*-Farbstoffe und bei der Fettung keine AOX\*\*\*-haltigen Mittel verwendet. Wir sind deshalb unter

den Motorradbekleidungsherstellern einer der wenigen Anbieter, die von der Gerberschule Reutlingen das begehrte Ledergütesiegel erhalten haben.

\*PCP-haltige Produkte: Pentachlorphenol (PCP) unterliegt der Deutschen Chemikalienverbotsverordnung vom 14.10.93 und darf nur unter der vorgeschriebenen Höchstgrenze von 5 mg/kg verwendet werden.

\*\*Azo-Farbstoffe: Es dürfen keine Azo-Farbstoffe verwendet werden, die in krebserzeugende Amine gespalten werden können.

\*\*\*AOX: In den Fettstoffen dürfen keine absorbierbaren, organischen Halogenverbindungen (AOX) enthalten sein.



# BMW AG

### **Innovative Textilmaterialien**

Die Herstellung der Textilmaterialien erfolgt auf dem neuesten Stand der Technik. Qualität und Langlebigkeit sind neben den Sicherheitskriterien unsere wichtigsten Anforderungen. Hierzu einige

Beispiele: BMW hat als einer der ersten Hersteller Reflexmaterial so eingearbeitet, daß es vor Verschleiß geschützt ist. In unseren Anzügen verarbeiten wir Kevlar®, ohne daß es seine hervorragenden Eigenschaften durch schäd-

liche Lichteinflüsse verliert. Das Ergebnis unserer laufenden Forschung und Entwicklung sind strapazierfähige und komfortable Textilanzüge, die ihre Funktion über Jahre zuverlässig erfüllen.

# Anzug Atlantis 2 und Jacke Classic. Ein Konzept hat sich bewährt: wasserdichte Lederbekleidung von BMW.



## Anzug Atlantis 2

- zweiteiliger Anzug aus hochwertigem, hydrophobiertem Rindsleder
- mit herausnehmbaren CE-Protektoren
- nachrüstbarer GORE-TEX®-Innenanzug für absolute Wind- und Wasserdichtheit

- Reflexmaterial für bessere Erkennbarkeit
- hoher Kragen mit Riegelverschluss für winddichten Halsabschluß

- loser, wasserdichter Taschenbeutel
- zwei Innen- und vier Außentaschen
- Dehnfalten für gute Paßform

D	36-46		
H	48-66	98-118	25-28





D			
H	48-66	98-118	25-30/32

## Jacke Classic

- 3/4-lange Tourenjacke aus hochwertigem, hydrophobiertem Rindsleder
- mit herausnehmbaren CE-Protektoren
- eingearbeitetes Reflexmaterial für gute Erkennbarkeit
- nachrüstbare GORE-TEX®-Innenjacke
- drei Außen- und zwei Innentaschen
- Ledergütesiegel Reutlingen garantiert giftfreies Leder und giftfreie Verarbeitung
- mit BMW Spezialmittel in der Waschmaschine waschbar

### Nasses Leder

Das Leder des Atlantis 2 und der Jacke Classic ist hydrophobiert und nimmt nur 10 Volumen-Prozent Wasser auf.

### Dehnfalten

Die Dehnfalten des Lederanzuges Atlantis 2 geben komfortablen Bewegungsspielraum.

### GORE-TEX®-Membrane

Die nachrüstbare GORE-TEX®-Membrane für absolute Wasser- und Winddichtigkeit bei voller Atmungsaktivität.



### Kombinationsmöglichkeiten

**Jacke** Atlantis 2 mit Hose Atlantis 2.

**Hose** Atlantis 2 mit Jacken Atlantis 2, Classic, Seattle, Touren.

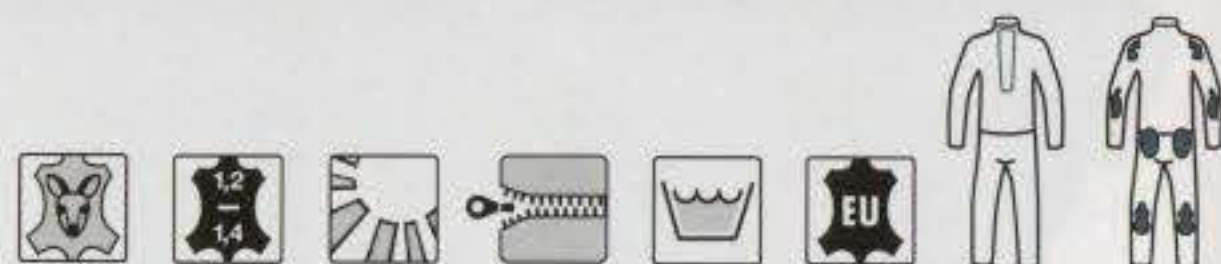
# Anzug ProEmotion.

Mehr Komfort für sportliche Fahrer:  
durch die Kombination von Känguruh-  
und Rindnappaleder mit Textilstretch.



- zweiteiliger Anzug aus Rindnappaleder (1,2 – 1,4 mm)
- festvernähte CE-Protektoren
- kontrastreiche Farbgebung für bessere Erkennbarkeit
- Reißverschlüsse mit perforiertem Leder hinterlegt
- Textilstretch
- komfortbetonte Stellen (Krageninnenseiten etc.) aus

- geschmeidigem Känguruhleder
- Dehnfalten aus Känguruhleder
- motorradgerechter Schnitt für gute Paßform
- passende Handschuhe (vgl. S. 54/55)
- Farben: rot/schwarz und mandarin/schwarz



D  
H 48-56 98-106

### Taschen

Die Außentaschen der Jacke sind mit gelochtem Leder hinterlegt und sorgen im Fahrtwind für Belüftung.

### Dehnfalten

Dehnfalten über den Knien und im Rückenbereich sorgen für optimale Paßform.

### Stretch

Für ein gutes Klima und mehr Bewegungsfreiheit: reißfester und atmungsaktiver Textilstretch.



BMW AG



## Anzug Endeavour. Die perfekte Bekleidung für aktive Motorrad- fahrerinnen: klassisches Leder, modisch und hochwertig verarbeitet.

C.A.R.E.  
*575*

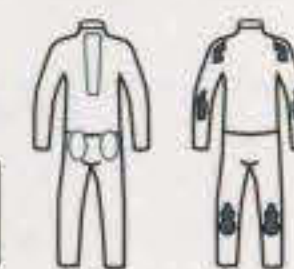


### Anzug Endeavour

- aus qualitativ hochwertigem Rindnappaleder
- mit herausnehmbaren CE-Protektoren
- Für gute Belüftung sind die Ärmelreißverschlüsse mit perforiertem Leder hinterlegt.
- hochwertiges Innenfutter
- hochschließender Unterkragen für einen wärmenden Halsabschluß
- Jacke mit zwei Außen- und zwei Innentaschen
- Hose mit zwei Außentaschen
- mit BMW Spezialmittel in der Waschmaschine waschbar

- passend zum Anzug: Weste oder Nierengurt
- Farben: braun, schwarz

D 36-42 (Jacke) 36-46 (Hose)  
H



Weste  
D 36-42  
H

Nierengurt  
D 36-44 (braun) 36-46 (schwarz)  
H

**Ärmel**  
Die Reißverschlüsse an den Ärmeln sind mit perforiertem, weichem Leder hinterlegt und dienen der Belüftung.

**Weste/Hose**  
Auch Weste und Hose lassen sich bequem mit einem Reißverschluß verbinden.



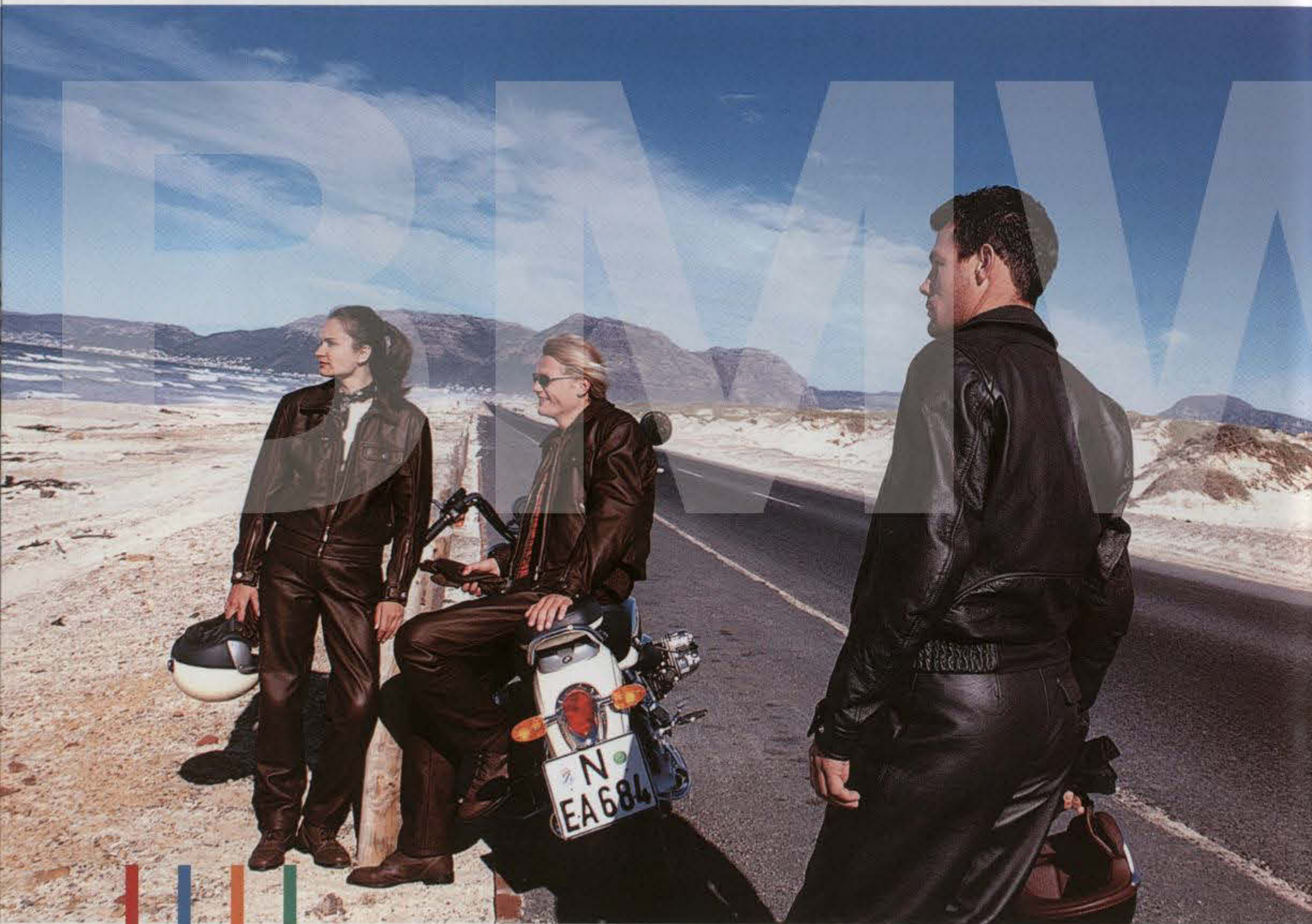
### Nierengurt

Zwei Gürtelschließen und Stretcheinsätze machen den Nierengurt flexibel anpaßbar. Per Reißverschluß läßt er sich mit der Hose verbinden.

**Kombinationsmöglichkeiten**  
**Hose** Endeavour mit allen Jacken, außer Atlantis 2 und ProEmotion.

## Jacke Canyon, Hose Canyon und Hose Sierra. Höchste Qualität in raffiniertem und funktionellem Design.

C.A.R.E.



### Anzug Canyon

- zweiteiliger Anzug aus wasserabweisend imprägniertem Rindnappaleder
- mit herausnehmbaren CE-Protektoren
- Ärmelreißverschlüsse mit perforiertem Leder hinterlegt für gute Belüftung

- hoher Kragen mit Riegelverschluss
- Armabschlüsse mit Umlenkverschluss (brauner Anzug)
- Weste ist in die Jacke eingearbeitet



- mit BMW Spezialmittel in der Waschmaschine waschbar
- Farben: braun, schwarz

### Jacke Canyon, braun (b), schwarz (s)

D	36-46
H	48-66 (s) 98-118 (s) 25-30/32 (s) 48-60 (b)

### Hose Canyon, braun (b), schwarz (s)

D	
H	48-66 (s) 98-118 (s) 25-30/32 (s) 48-60 (b) 98-110 (b) 25-30 (b)

Die Größe 30/32 gibt es nur für Jacke und Hose Canyon in Schwarz.

### Hose Sierra

- Lederhose aus hochwertigem, wasserabweisend imprägniertem Rindnappaleder
- mit herausnehmbaren CE-Protektoren
- doppelt abgesteppte Nähte für mehr Sicherheit
- hautsympathisches und modisches Innenfutter

- mit BMW Spezialmittel in der Waschmaschine waschbar
- klassischer Five-Pocket-Schnitt
- Farbe: schwarz



D			
H	48-66	98-118	25-30/32



### Weste/Jacke

Zwei in einem: Im luftigen Westenlook getragen, macht die Jacke Canyon Hitze erträglicher.



### Kragen

Der hohe Kragen läßt sich durch den Riegelverschluß von außen winddicht verschließen.

### Ärmel

Die Ärmelreißverschlüsse sind mit weichem, perforiertem Leder hinterlegt. Geöffnet dienen sie der Belüftung.

### Kombinationsmöglichkeiten

**Jacke** Canyon mit Hosen Canyon, Endeavour, Maverick, Denim, Basic und Sierra.  
**Hose** Canyon mit allen Jacken, außer Atlantis 2, Endeavour und ProEmotion.

## Anzug Seattle. Ein echter Allrounder unter den Tourenanzügen. Sicher, komfortabel und funktionell.



- zweiteiliger Anzug aus hochabriebfestem Dynatec
- An sturzgefährdeten Stellen ist extrem reißfestes BMW schoeller K 300<sup>®</sup> verarbeitet.
- eingearbeitetes Reflexmaterial
- wind- und wasserdicht

- einzipperbares Thermofutter zum Nachrüsten
- motorradgerechter Schnitt für gute Paßform
- gummierte Knöpfe verkratzen den Tank nicht
- für bessere Bedienbarkeit der Druckknöpfe: Untergriff-

- leiste am Frontverschluß
- drei Außen- und zwei Innentaschen in der Jacke
- langer Reißverschluß an den Beinen für bequemes Anziehen
- in der Waschmaschine waschbar

- zwei Taschen in der Hose
- Farben: rot/schwarz, blau/schwarz

D	36-46	72-88	18-22
H	46-66	98-118	25-30/32



### Kragen

Ein anzipperbarer Zusatzkragen für die kalte Jahreszeit.

### Reflexmaterial

Das großflächige Reflexmaterial ist – verschleißgeschützt eingearbeitet – ein attraktives Designelement.

### Umlenkverschluß

Mit den Umlenkverschlässen können Sie Arm- und Beinabschlüsse auf Ihre individuelle Weite einstellen.

### Gummierte Knöpfe

Die letzten beiden Knöpfe der Jacke Seattle sind gummiert, damit durch unbeabsichtigtes Scheuern während der Fahrt der Tank nicht verkratzt werden kann.

### Wasserdichte Taschen

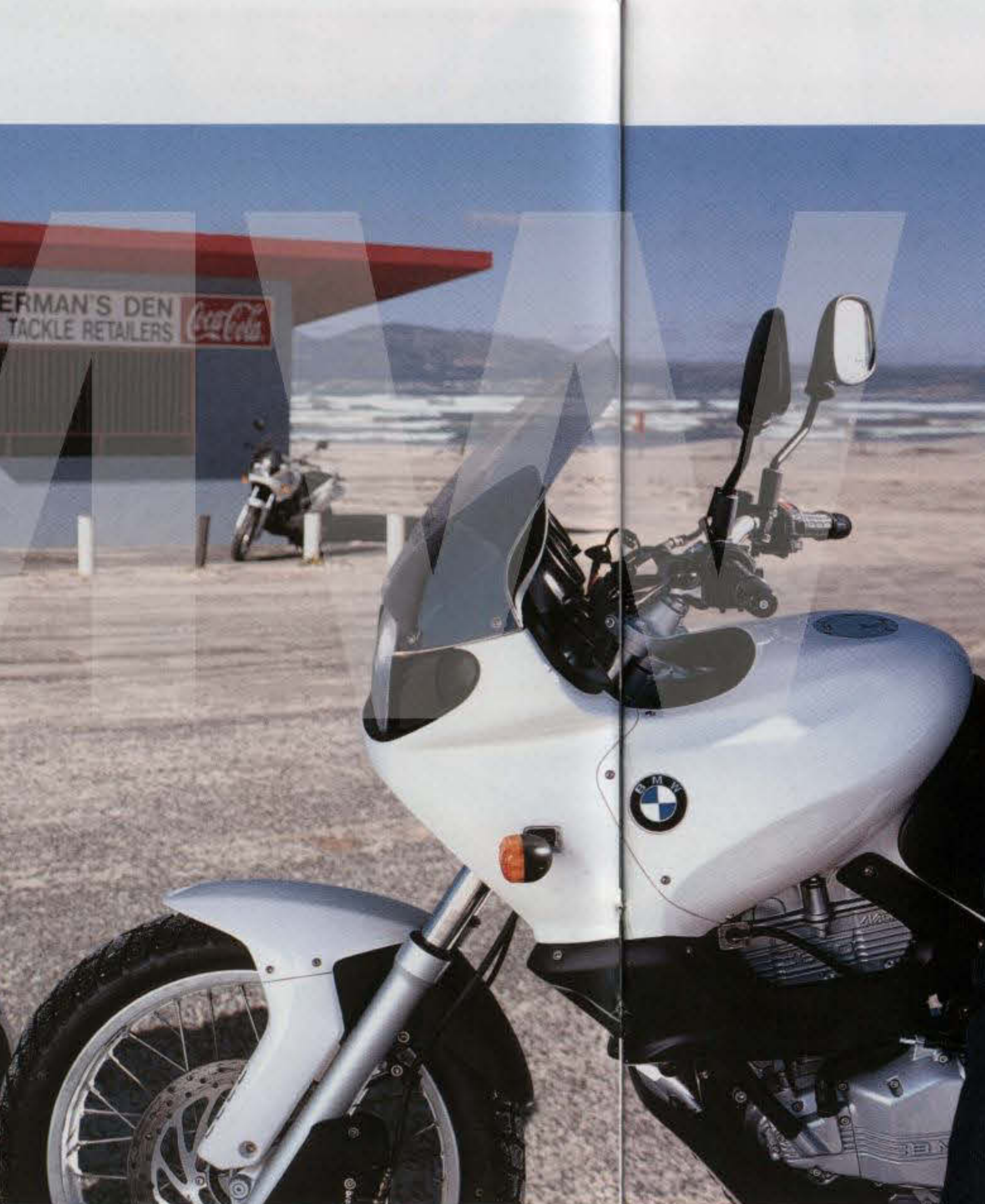
Zwei wasserdichte Außen- und zwei wasserdichte Innentaschen halten Ihre Siebensachen auch im schlimmsten Regen trocken.



### Kombinationsmöglichkeiten

**Jacke** Seattle mit allen Hosen, außer ProEmotion.  
**Hose** Seattle mit Jacken Seattle und Touren.

# Anzug Maverick und Anzug Denim. Luftig und lässig wie Jeans. Bestmögliche Sicherheit durch kevlarverstärktes InoTex®.



**Lederapplikationen**  
Die Lederapplikationen des Anzugs Maverick sind sehr hochwertig und attraktiv.

**Jackenbund**  
Der Jackenbund von Maverick und Denim ist in der Weite verstellbar.

**Belüftung**  
Die Reißverschlüsse am Ärmel sind mit luftigem Netzfutter hinterlegt. Eine praktische Belüftungsmöglichkeit an heißen Tagen.

**Reißverschluß**  
Mit dem 30 cm langen Reißverschluß lassen sich Jacke und Hose untereinander und mit anderen Teilen der Kollektion verbinden.

## Maverick und Denim

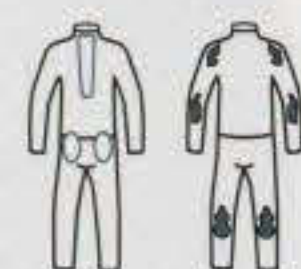
- zweiteiliger Anzug aus abrieb- und reißfestem InoTex®
- mit herausnehmbaren CE-Protektoren
- motorradgerechter Schnitt für gute Paßform
- Jacke mit vier Außen- und einer Innentasche (nur Denim)

- Für Belüftung sind die Reißverschlüsse mit perforiertem Innenfutter unterlegt.
- Weitenverstellung an Ärmeln
- Hose im klassischen Jeansschnitt (Five-Pocket)
- Der Anzug Maverick ist schwarz mit hochwertigen Lederapplikationen.

- Der Anzug Denim ist in klassischem Jeansblau.

### Anzug Maverick (M) und Anzug Denim (D)

D	36-46 (M,D)
H	48-60 (M) 98-110 (M) 25-30 (M) 48-66 (D) 98-118 (D) 25-30/32 (D)



nur Hose Denim:



## Kombinationsmöglichkeiten

**Jacken** Maverick und Denim mit Hosen Maverick, Denim, Endeavour, Canyon, Basic, Sierra.

**Hosen** Maverick und Denim mit allen Jacken, außer Atlantis 2 und ProEmotion.

**Anzug Savanna.**  
**Auf der Schotterpiste oder auf der großen**  
**Tour, im Regen oder bei strahlendem**  
**Sonnenschein: In diesem Anzug fühlen**  
**Sie sich wohl.**



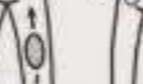
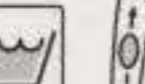
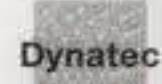
- zweiteiliger Anzug aus hochabriebfestem Dynatec
- mit herausnehmbaren CE-Protektoren
- nachrüstbarer GORE-TEX®-Innenanzug
- großflächig verarbeitetes Reflexmaterial
- winddichter Kragenabschluss

- mit perforiertem Innenfutter hinterlegte Reißverschlüsse für gute Belüftung
- wasserdichter Taschenbeutel
- fünf Außentaschen inkl. Rückentasche, davon eine mit Sichtfenster, zwei Innentaschen

- Die Knöpfe sind gummiert, damit der Tank nicht zerkratzt wird.
- motorradgerechter Schnitt für gute Paßform
- Klettverschluß an Ärmelenden mit Gummigriffplatte

- hautsympathisches Netzfutter
- Farben: schwarz/rot, grau/mandarin

D 36-46  
 H 46-66 98-118 25-30/32



**GORE-TEX®**

Mit dem nachrüstbaren Innenanzug aus GORE-TEX® wird der Anzug Savanna garantiert wind- und wasserdicht.

**Ärmel**

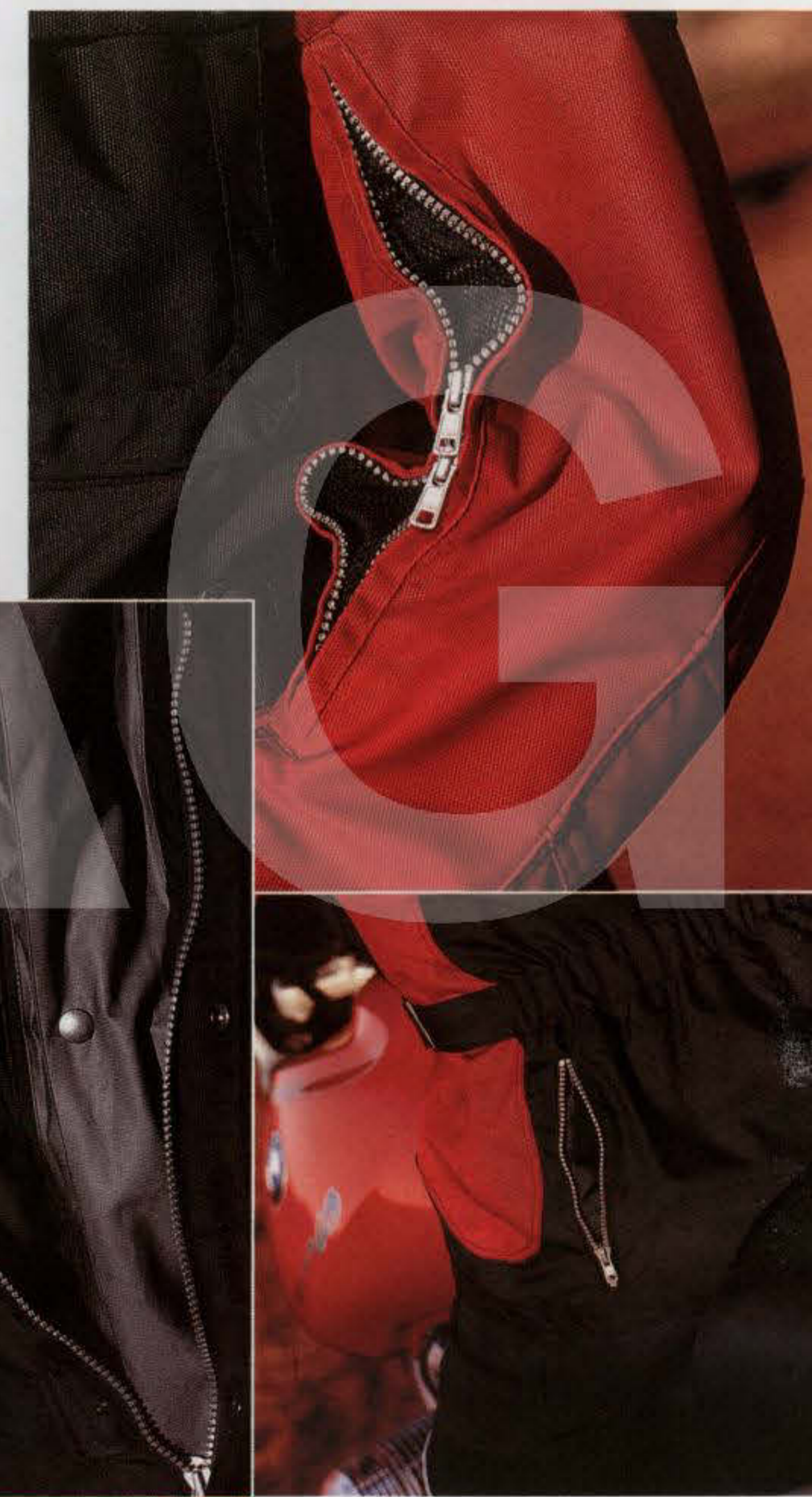
Das Netzfutter hinter den Ärmelreißverschlüssen ermöglicht bei warmen Temperaturen einen erfrischenden Luftzug.

**Rückentasche**

Die Tasche im verlängerten Rücken bietet extra Stauraum und kann auch vom Beifahrer genutzt werden.

**Ärmelabschluss**

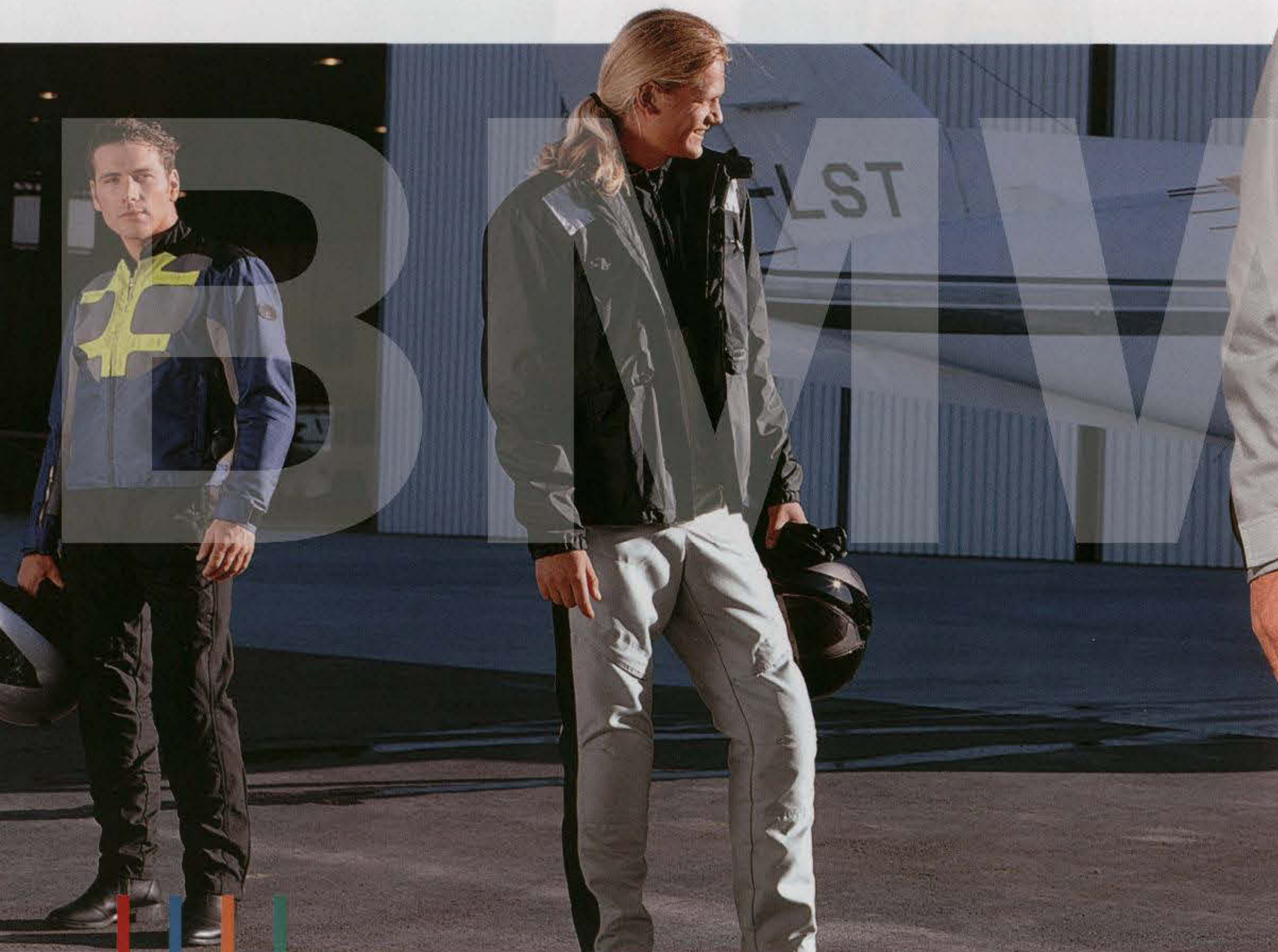
Durch dicht schließende Klettverschlüsse und doppelte Ärmel können weder Wind noch Wasser in den Ärmel eindringen.



**Kombinationsmöglichkeiten**

**Jacke** Savanna mit allen Hosen, außer Atlantis 2, Seattle und ProEmotion.  
**Hose** Savanna mit Jacken Savanna, Seattle, Touren, AirFlow.

## Anzug AirFlow und Wetterjacke AirFlow. Luftig wie ein T-Shirt. Durch netzartiges Gewebe, das höchsten Sicherheitsansprüchen genügt.



D	36-46		
H	48-66	98-118	25-30/32

### Wetterjacke AirFlow

- extrem leichte, strapazierfähige Nylonjacke
- Reflexmaterial für gute Erkennbarkeit
- wind- und wasserdicht
- gummierte Knöpfe

### Belüftung

Belüftungsreißverschlüsse über den Knien sind mit Netzfutter hinterlegt – für angenehme Erfrischung.

### Netzgewebe

Hier wurde das hochabrieb- und reißfeste Dynafil in einer Netzstruktur verarbeitet. Das Ergebnis: Der Anzug ist luftig wie ein Netz-T-Shirt und gleichzeitig hochabriebfest.

### Textilstretch

Kevlarverstärktes Stretchmaterial längs der Beine. Atmungsaktiv und hochabriebfest.



### Anzug AirFlow

- zweiteiliger Anzug aus hochabriebfestem Dynatec und netzartigem, hochreißfestem AirTex
- mit herausnehmbaren CE-Protektoren
- motorradgerechter Schnitt für gute Paßform

- hautsympathisches, luftiges Netzfutter
- Reflexmaterial für bessere Erkennbarkeit
- atmungsaktiver Kevlar®-Stretch längs der Hosenbeine für Paßform und Tragekomfort

- Reißverschlüsse mit Netzfutter für weitere Belüftungsmöglichkeit
- vier Außentaschen und eine Innentasche
- nachrüstbar: Wetterjacke AirFlow

- Farben: schwarz/grau, schwarz/blau/gelb

D			
H	46-66	98-118	25-30/32

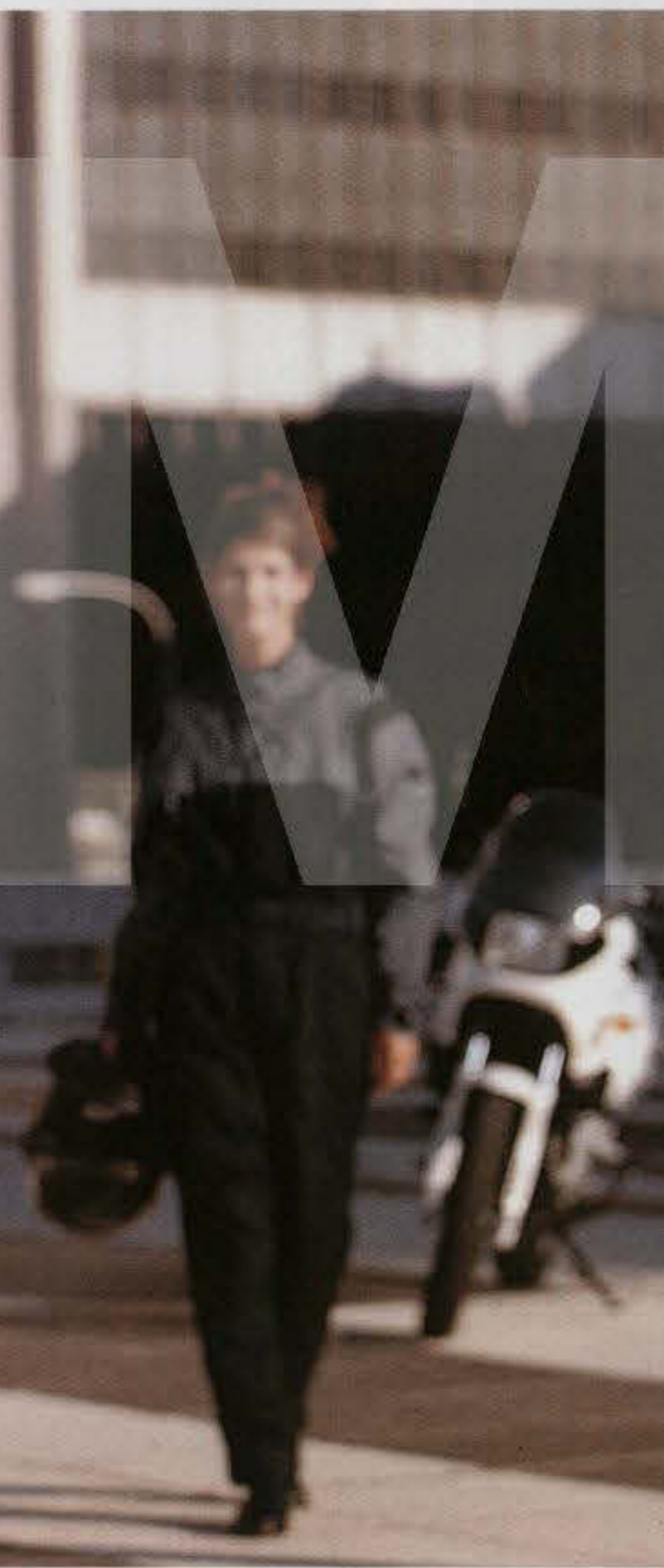


### Kombinationsmöglichkeiten

**Jacke** AirFlow mit allen Hosen, außer Atlantis 2, Seattle, ProEmotion.  
**Hose** AirFlow mit Jacken AirFlow, Seattle, Savanna, Touren.

## Overall Summer.

Alles, was Sie an Sicherheit auf dem Motorrad brauchen, in einem sommerlich leichten Overall. Luftig und bequem über der Alltagskleidung zu tragen.



### Lüftung vorn

Die vorderen Taschen sind ebenfalls mit Netzfutter hinterlegt. Sie können als Taschen genutzt werden oder bei Bedarf mit offenem Reißverschluss als Belüftung. Der lange Frontreißverschluss bietet einen äußerst bequemen Ein- und Ausstieg.

### Ärmellüftung

Die Zwei-Wege-Reißverschlüsse an den Ärmeln sind mit luftdurchlässigem Netzfutter hinterlegt. Für optimale Erfrischung im Fahrtwind.

### Armabschluß

Sowohl die Arm- als auch die Beinabschlüsse können durch Klettriegel in der Weite verstellt werden.



- Overall aus Cordura, an den sturzgefährdeten Stellen gedoppelt
- mit herausnehmbaren CE-Protektoren
- mit Reflexmaterial für gute Erkennbarkeit
- luftdurchlässiges Netzfutter
- winddicht verschließbarer Kragen

- mit perforiertem Innenfutter hinterlegte Reißverschlüsse vorn und in den Ärmeln für gute Belüftung
- rippenartige, elastische Polsterung im Lendenbereich für gute Paßform und Nierenschutz
- Arm- und Beinabschlüsse stufenlos verstellbar

- vier Taschen im Frontbereich
- stufenlos verstellbarer Taillengürtel
- hohe Beinreißverschlüsse für bequemes An- und Ausziehen

- Farben: mandarin/grau, schwarz/grau

D S - XL  
H M - XXL



### Rückenrippen

Die rippenartige, elastische Polsterung im Nierenbereich ersetzt den Nierengurt und bietet neben dem außergewöhnlichen Design auch viel Tragekomfort: Der Overall paßt sich auch nach jahrelanger Nutzung noch exakt Ihrer Körperform an.

## Jacke Touren mit Outdoorjacke. Bestes Material, hervorragende Verarbeitung und durchdachte Funktionalität. Die ideale Jacke für den Tourenfahrer.



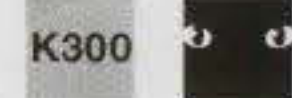
### Outdoor-Jacke

- leichte Nylonjacke
- mit warmem Thermovlies
- drei Taschen, eine verschließbar
- Design und Farbe passend zur Jacke Touren

D	36-46	72-88	18-22
H	46-66	98-118	25-30/32

### Jacke Touren

- aus BMW schoeller K 300®
- wasser- und winddicht
- eingearbeitetes Reflexmaterial
- 2-Wege-Frontreißverschluss
- 6 Außentaschen (Herren)



- bzw. 5 (Damen), zwei davon wasserdicht
- eine Innentasche, eine Napoleontasche
- in Design und Farbe auf die K 1200 LT abgestimmt

- nachrüstbar: einzippbare Outdoor-Jacke
- Farben: schwarz, champagner/rot/schwarz

D	36-46	72-88	18-22
H	46-66	98-118	25-30/32



### Hose Basic

- Hose aus hochwertigem, wasserabweisend imprägniertem Cordura®
- mit wind- und wasserdichter GORE-TEX®-Membrane
- mit herausnehmbaren CE-Knieprotektoren
- zwei Gesäßtaschen, zwei Einschubtaschen, eine Oberschenkeltasche
- kurzer Reißverschluß für Verbindung mit anderen Jacken

### Kragen

Der hohe Zusatzkragen ist anzippbar und schließt wind- und wasserdicht ab.

### Ärmelabschluß

Die Stormcuffs stellen eine wind- und wasserdichte Verbindung zum Handschuh her. Die extralangen Ärmelreißverschlüsse erleichtern das An- und Ausziehen.



### Untertrittleiste

Die Frontverschlußleiste hat einen Untertritt, so daß die Druckknöpfe mit Gegendruck geschlossen werden können.

### Kombinationsmöglichkeiten

**Jacke** Touren mit allen Hosen, außer ProEmotion.  
**Hose** Basic mit allen Jacken, außer Atlantis 2, ProEmotion.

Wie es Ihnen gefällt.  
Jacken und Hosen der BMW Fahrerausstattung  
lassen sich individuell miteinander kombinieren.



(v.l. n. r.)

**Jacke Savanna.**  
Kombinierbar mit allen Hosen,  
außer Atlantis 2, Seattle und  
ProEmotion.

**Hose AirFlow.**  
Kombinierbar mit allen Jacken,  
außer Atlantis 2 und ProEmotion.

**Jacke Canyon.**  
Kombinierbar mit Hosen  
Endeavour, Maverick, Denim,  
Basic, Sierra.

Individualität verschönert  
das Leben. Deshalb sind  
die Jacken und Hosen der  
BMW Fahrerausstattung so  
ausgelegt, daß Sie fast alle  
kombinieren können. Auch  
verschiedene Größen

können Sie motorradgerecht  
per Reißverschluß mitein-  
ander verbinden. Und bei bis  
zu 40 angebotenen Konfek-  
tionsgrößen ist für Sie das  
Passende sicher dabei.  
Hier nur einige Beispiele.

(rechts)

**Jacke Classic.**  
Kombinierbar mit Hosen  
Endeavour, Canyon, Maverick,  
Denim, Basic, Sierra.

**Hose Denim.**  
Kombinierbar mit allen  
Jacken, außer Atlantis 2  
und ProEmotion.



**Hose Maverick.**  
Kombinierbar mit allen  
Jacken, außer Atlantis 2  
und ProEmotion.

**Jacke Seattle.**  
Kombinierbar mit allen Hosen,  
außer ProEmotion.

**Hose Sierra.**  
Kombinierbar mit allen  
Jacken, außer Atlantis 2  
und ProEmotion.

(rechts)

**Jacke Denim.**  
Kombinierbar mit Hosen  
Endeavour, Canyon,  
Maverick, Basic, Sierra.

**Hose Endeavour.**  
Kombinierbar mit allen  
Jacken, außer Atlantis 2  
und ProEmotion.

# Trocken von Kopf bis Fuß – nach einer Fahrt durch den stärksten Regen.

Mit den wasserdichten und atmungsaktiven Regenanzügen RainTech und Klimakomfort von BMW.



### Gepäckrolle

In der mitgelieferten Gepäckrolle können Sie den Anzug Klimakomfort bestens verstauen.

### Reflexmaterial

Besonders bei schlechten Sichtverhältnissen tragen die breiten Reflexstreifen zur Sicherheit im Straßenverkehr bei.



### Klimakomfort

- extrem leichtes Taslan mit GORE-TEX®-Laminat und Netzfutter in der Jacke
- absolut wasserdicht, winddicht und trotzdem atmungsaktiv: Der Anzug kann bei wechselhaftem Wetter permanent über der Motorradbekleidung getragen werden.

- zwei Außentaschen, eine davon wasserdicht
- macht sich in der beiliegenden Tasche ganz klein

- auch zum Darüberziehen bei anderen Aktivitäten gut geeignet

$\frac{D}{H}$  S - XXL, unisex





## RainTech

- einteiliger Overall aus bi-elastischem Flexothane®
- 100 % wasser- und winddicht

- hitzeunempfindliche Einsätze aus Nomex® an den Unterschenkeln zum Schutz vor heißen Motorradteilen

- drei wasserdichte Außentaschen
- zusätzlich anknöpfbare Gamaschen zum Nachrüsten. S - XXL, unisex



Flexothane



$\frac{D}{H}$

S - XXL, unisex



### Frontreißverschluß

Der Zipper des Frontreißverschlusses ist besonders großflächig, damit er auch mit Handschuhen einfach zu bedienen ist.

### Kragen

Der hohe Kragen reicht hinten bis unter den Helm und läßt Wind und Regen nicht eindringen.

### Tasche

In der mitgelieferten Tasche läßt sich der RainTech-Anzug platzsparend und mit wenigen Handgriffen verstauen.

### Beinabschluß

Die zum Anzug RainTech passenden Gamaschen sind mit Druckknöpfen an die Hosenbeine anknöpfbar. So ausgerüstet sind Sie von Kopf bis Fuß vor Regen geschützt.

**Wenn es unterwegs feucht oder staubig wird!**  
 Schützen Sie Ihre Motorradkleidung mit dem Schmutzschutzanzug oder dem Staubmantel Dusty.



**Dusty**

- außergewöhnlicher, robuster Baumwoll-Canvas-Mantel
- wasserabweisend gummiert hält er kurzen Regenschauern stand
- hoher Kragen mit Windschutzfunktion



$\frac{D}{H}$

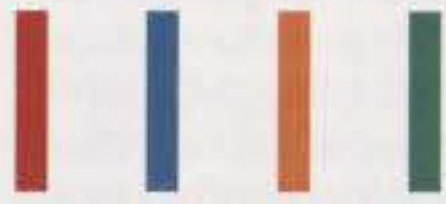
S - XXXL, unisex

**Tasche**

Zusammengerollt und in der integrierten Tasche verstaut, beansprucht der Mantel nur wenig Platz.

**Bein-Klettverschluss**

Der Mantel ist mittig teilbar und kann mit Klettverschluss um die Beine befestigt werden.



### Schmutzschutzanzug

- schützt Ihren Motorradanzug vor Schmutz und Spritzwasser
- Jacke in auffälliger Farbe mit Reflexstreifen

- wasserabweisendes Material
- Druckknöpfe am Rücken für individuelle Weitenverstellung

- zum leichten Überziehen Reißverschluß an den Hosenbeinen über die ganze Länge
- platzsparend verstaubar in der integrierten Gürteltasche



$\frac{D}{H}$  XS - XXL, unisex

#### Rücken

Mit der Weitenverstellung am Rücken können Sie den Schmutzschutzanzug an die Kleidung anpassen, die Sie darunter tragen.

#### Frontreißverschluß

Der doppelt überlappende Frontreißverschluß und der hohe Kragen lassen weder Staub noch Feuchtigkeit eindringen.

#### Beinabschluß

Dank der langen Reißverschlüsse an den Hosenbeinen läßt sich der Anzug bequem über die Motorradkleidung anziehen.



**Perfektes Zubehör mit viel Funktion.  
Ergänzen und optimieren Sie Ihren  
Motorradanzug durch Funktions- und  
Sicherheitsbekleidung.**



**Nierengurt**

Der BMW Nierengurt mit 3-Zonen-Stretch-Material schützt und stützt die Nierenpartie. Die obere Stretch-Zone sorgt für festen Sitz, die untere umschließt paßgenau die Hüfte. Die mittlere Zone schafft den Ausgleich zwischen den beiden Bereichen. Atmungsaktiver Thermostretch macht das Tragen besonders angenehm.

$\frac{D}{H}$  S - L, unisex



**Funktionsunterwäsche**

Die Faser leitet Körperfeuchtigkeit permanent von der Haut weg und unterstützt damit die atmungsaktive Funktion, z. B. der GORE-TEX®-Membrane.

Die flauschige Innenseite sorgt für beste Wärmeisolation. Sie fühlen sich wohl und länger fit.



$\frac{D}{H}$

XS - XXL, unisex

### Der Rückenprotector

Der Rückenprotector setzt sich aus der Trägerplatte und einer zusätzlichen Rückenschiene zusammen. Die Trägerplatte ist das Grundgerüst. Mit atmungsaktivem Stoff bezogen und flexiblen Noppen ausgestattet, läßt sie ausreichend Luft zwischen

Körper und Protector zirkulieren. Im Schulter- und Nierenbereich sind ProFoam-Protectoren integriert. Die spezielle Rückenschiene läßt sich in die Einstecktasche der Trägerplatte einschieben und ist in zwei Größen erhältlich.

### Windstopper Twister

Der Materialmix aus erstklassigem, flauschigem Vlies, hochwertigem Nubukleder und der GORE-TEX®-Windstopper-Membrane garantiert 100%ige Winddichte und höchsten Tragekomfort. An besonders windigen Tagen kann ein Windschutz am Kragen eingeknüpft werden. Die Ärmelbündchen lassen sich per Druckknopf in der Weite verstellen.



$\frac{D}{H}$

S - XXL, unisex

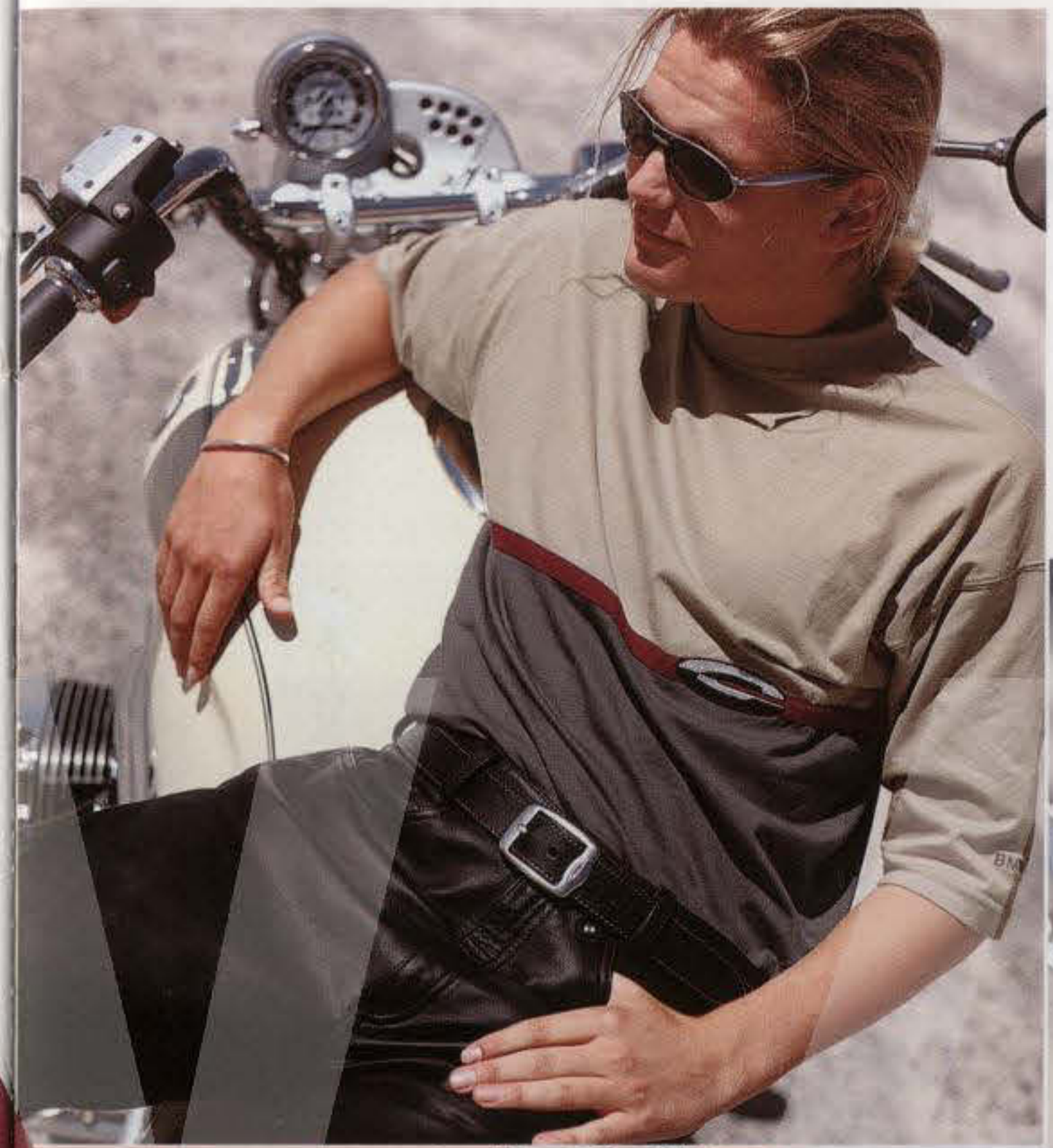


**Cruisen ist ein besonderes Lebensgefühl. Schlüpfen Sie in eine Welt voller Freiheit und Emotionen.**



**Sweater**

Beliebter Allrounder für jedes Wetter aus hochwertiger Baumwolle. Mit hochschließendem Reißverschlußkragen, seitlichen Schlitzern und dem attraktiven, gestickten Cruiser-Label.



**T-Shirt**

Hochwertige Baumwollqualität mit gesticktem Cruiser-Label. Ein Original aus der BMW Cruiser-Welt.

$\frac{D}{H}$  S - XXL, unisex



**Lederweste Leathers**

Die modische Lederweste aus hochwertigem schwarzem Nubukleder eignet sich zum Motorradfahren und auch zu anderen Freizeitaktivitäten. Eine der beiden Taschen ist

speziell für die Cruiser-Taschenuhr gedacht. Die Lederweste bildet eine ideale Ergänzung zur Cruiser-Fahrerausstattung.

$\frac{D}{H}$  S - XXXL, unisex



**Damen T-Shirt**

Dieses Cruiser-T-Shirt ist speziell für Damen gemacht. Es ist tailliert geschnitten und mit dem Cruiser-Label bedruckt. Aus hochwertiger Baumwoll-

Lycra-Mischung. Original auch die Verpackung in der attraktiven Weißblechdose.

$\frac{D}{H}$  S - XXL

**Hemd**

Klassisch geschnittenes Freizeithemd in modischem Karodesign aus leicht angerauhtem Baumwoll-Viskose-Gemisch. Die Druckknöpfe sind im Cruiser-Design.

Cleveres Detail: Die kleine Tasche für die Cruiser-Taschenuhr.

$\frac{D}{H}$  S - XXL, unisex



**BMW Motorrad-Stiefel.**  
 Ausgezeichnet durch erstklassiges  
 Material, hervorragende Verarbeitung  
 und Funktionalität.



BMW AG



**Stiefel Ranger**

- kurzer Stiefel aus robustem, hochwertigem Kalbsleder
- unsichtbare Schaltverstärkung durch Gummipolster und stärkeres Leder im vorderen Bereich
- nicht sichtbarer Knöchelschutz

- Lederfutter und rutschfeste Ledersohle



$\frac{D}{H}$  36-48

**Stiefel Rambler**

- Lederstiefel aus robustem Kalbsleder
- innenliegende Schaltverstärkung und Knöchelschutz
- Lederfutter

- Gummisohle
- langer Reißverschluss mit zusätzlichem Klettverschluss
- Schnürung im hinteren Bereich für gute Paßform



$\frac{D}{H}$  36-47

### BMW GORE-TEX®-Stiefel

- Allroundstiefel aus 2 mm starkem Rindsleder
- wind- und wasserdicht durch GORE-TEX®-Membrane
- Schaltverstärkung
- Hartschalen-Protektoren für Schienbein und Knöchel

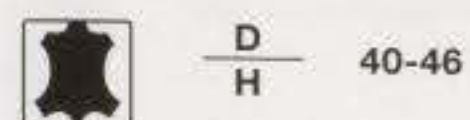
- Reflexmaterial
- kevlarverstärkte Stretch-Zonen am Rist und an der Ferse



$\frac{D}{H}$  36-48

### Stiefel Sprinto

- ultraleichte, bequeme Stiefelette aus Rindsleder
- integrierte Schaltverstärkung und Knöchelschutz



$\frac{D}{H}$  40-46



### Stiefel Kalahari

- robuster Endurostiefel aus 2,5 mm dickem Rindsleder
- GORE-TEX®-Membrane.
- Dehnzonen im Rist- und Achillessehnen-Bereich aus Kevlar®

- Schaltverstärkung und Stahlkappe im vorderen Bereich
- eingearbeiteter Schienbein- und Knöchelschutz
- Reflexmaterial

- elastischer, weicher Schaftabschluss
- kombinierter Klett- und Schnallenverschluß



$\frac{D}{H}$  36-48



### Handschuhe Marrakesch

- Handoberseite und Finger aus Kevlar®
- luftdurchlässiges Nylongewebe seitlich an den Fingern
- gepolsterte Innenfläche aus Lorica®
- vorgekrümmte Fingerform
- Rauhledereinsatz am Zeigefinger zum Abwischen des Visiers

- Klettverschluß am Handgelenk zur individuellen Weiteinstellung
- extrem leichte Sommerhandschuhe



$\frac{D}{H}$  6/6,5 - 11/11,5



### Handschuhe GORE-TEX®-Sommer

- Handinnenseiten aus Leder
- Sturzgefährdete Stellen sind mit Kevlar® verstärkt.
- GORE-TEX®-Membrane
- Handoberseite aus luftigem Nylonmaterial
- Stulpen schützen vor Zugluft



$\frac{D}{H}$  6/6,5 - 11/11,5



### Handschuhe Ranger

- Obermaterial Rindsleder
- perforiertes Leder auf Handrücken und zwischen den Fingern
- gepolsterte Handinnenflächen

- Druckknopfverriegelung am Handgelenk mit verschiedenen Weiteinstellungen



$\frac{D}{H}$  6/6,5 - 11/11,5

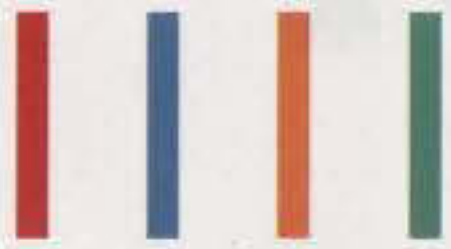
### Handschuhe GORE-TEX®-Winter

- Obermaterial Rindsleder und Cordura®
- Sturzgefährdete Stellen sind mit Kevlar® verstärkt.
- GORE-TEX®-Membrane
- flauschig-warmes Innenfutter
- anatomisch vorgekrümmte Fingerform



$\frac{D}{H}$  6/6,5 - 11/11,5





**Einfach bequem.  
Doppelt sicher. Dreifache Variations-  
möglichkeiten. Der BMW Systemhelm 4.**



**Die Komponenten eines  
genialen Systems**

Drei Helme in einem: je nachdem, welches Umbauteil Sie an die Helmschale des Systemhelms 4 montieren, erhalten Sie einen Integralhelm, Off-Road- oder Jethelm.

Und das in Sekundenschnelle, ohne Werkzeug! Die patentierte Lagerscheibe nimmt gleichzeitig das Visier, das Kinnteil und das Helmschild auf. Für den individuell optima-

len Sitz des Helmes gibt es unterschiedliche Wangen- und Nackenpolster. Damit kann der Helm perfekt auf Ihren Kopf abgestimmt werden.



#### Ein Griff und alles sitzt

Mit nur einer Hand läßt sich das Kinnenteil des BMW Systemhelms 4 öffnen. Das macht nicht nur das Auf- und Absetzen gerade für Brillenträger erheblich angenehmer, sondern ermöglicht, den Helm bei langen Pausen nicht abnehmen zu müssen.

#### Es geht um Ihren Kopf

Hohe Festigkeit im Fall der Fälle und angenehme Leichtigkeit im täglichen Gebrauch bietet der hochwertige Materialmix aus glasfaserverstärktem Kunststoff (GFK) mit Kevlar® und Karbonfasern. Die im Heißpreßverfahren hergestellte Helmschale weist eine hohe Dichte und damit

optimale Stoßdämpfung bei sehr großer Festigkeit auf. Zweiter Sicherheitsaspekt: Im Ernstfall ermöglicht der aufklappbare Systemhelm eine wesentlich bessere Unfallerversorgung als ein geschlossener Helm. Die Innenausstattung besteht aus hautsympathischem, atmungsaktivem Textilmaterial und Glattleder.

#### Sportliches Vertrauen

Auch Sportler anderer Disziplinen vertrauen auf den BMW Systemhelm. Zum Beispiel wissen ihn erfolgreiche, internationale Bobmannschaften schon seit Jahren zu schätzen.





# Das BMW Systemhelm-Konzept: Sicherheit, Klimakomfort und Funktionalität erfüllen höchste Ansprüche.



### Leise und aerodynamisch

Unabhängige Motorradzeitschriften bestätigen dem Systemhelm 4, daß er einer der leisesten Helme überhaupt ist. Auch seine Aerodynamik ist vorbildlich und auf dem neusten Stand der Technik: cW-Wert, Wider-

standskräfte, Auftrieb, Nickmoment und Seitenkräfte sind extrem gering. Der BMW Systemhelm 4 verhält sich bei jeder Geschwindigkeit neutral. Während der Fahrt beginnt er weder zu rütteln noch zu steigen.

### Immer an der frischen Luft

Zwei Lufteintritte sorgen für maximale Belüftung. Durch die Öffnung im Stirnbereich wird die Luft über Kanäle in die durchlässige Spezialpolsterung des Helmes geleitet. Eine Belüftungsklappe im Kinnteil sorgt für einen konstanten

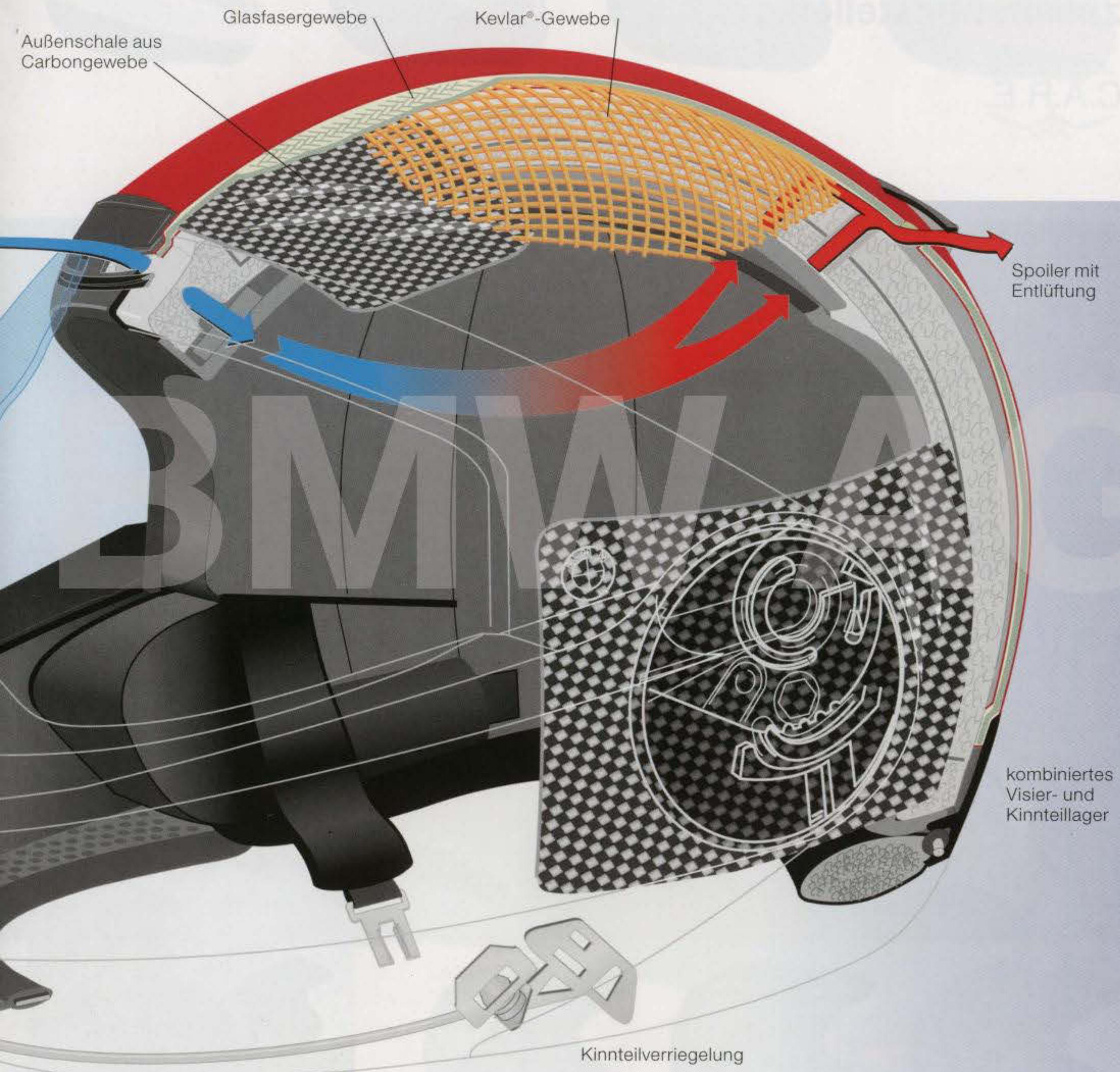
Luftstrom auf der Innenseite des Visiers. Der Fahrer kann mit Hilfe eines Schiebers den Luftstrom gezielt zu Mund und Nase lenken. So wird auf angenehme Art ein Hitzestau im Helm vermieden.

## Geprüft nach deutschen Normen

Selbstverständlich entspricht der BMW Systemhelm 4 der einzigen, in Deutschland seit 1998 gültigen Norm ECE R22/04. Vier Schlagprüfungen muß jeder Helm im Rahmen der Normprüfung überstehen.

Reihenfolge und Aufschlagpunkte sind genau definiert. Auch Visier und Kinnriemen werden getestet und müssen den hohen Sicherheitsanforderungen der Norm genügen. Für eine ECE-Prüfung werden

von einem Helmtyp mindestens acht Helme unter verschiedenen Bedingungen zerstört. Für Ihre Sicherheit!



Wünschen Sie keine Belüftung im Helm, so lassen sich die Lufteintritte bequem schließen.

## Klare Sicht für den vollkommenen Überblick

Der Einsatz moderner Fertigungsmethoden ermöglicht eine dreidimensionale Formgebung des Visiers. Vorteil: Das Visier ist über das gesamte Gesichtsfeld

nahezu frei von optischen Verzerrungen. Außerdem ist es beschlaghemmend und kratzfest beschichtet und kann ohne Werkzeug schnell und einfach gewechselt werden.



Das Konzept  
des BMW Systemhelms

**Komfort und Ergonomie – ganz individuell.  
Mit vielfältigen Ausstattungsmöglichkeiten  
können Sie sich Ihren BMW Systemhelm 4  
zusammenstellen.**



BMW AG



### BMW Systemhelm 4 LT

Zum neuen Luxustourer BMW K 1200 LT gibt es jetzt auch den BMW Systemhelm in der passenden Ausstattung und in den passenden Farben. Er wird in der Jetversion mit

Helmschild ausgeliefert. Kinn-  
teil und Visier liegen bei. Die  
Farben: canyonrot-metallic,  
basaltgrau-metallic,  
champagner-metallic.

$\frac{D}{H}$  48/49 - 64/65

### Gegensprechanlage

Die kompakte Anlage ist für  
den Permanentbetrieb aus-  
gelegt. Sie beinhaltet einen  
Helmbausatz, zwei Lautspre-  
cher, ein Mikrofon mit Halter  
und Kabel. Die Steuereinheit  
wird mit 12 Volt Bordspannung

betrieben. Für den Einsatz auf  
der K 1200 LT gibt es die BMW  
Interkom-Anlage. Damit können  
Fahrer und Beifahrer miteinan-  
der sprechen oder Musik hören.  
Benötigt werden die dazuge-  
hörigen Helmbausätze und die  
Anlage für den Einbau in das  
Fahrzeug. Die Interkom kann  
erweitert werden für Mobilfunk-  
annahme und Funkbetrieb.

### Eine Farbe paßt immer

Den BMW Systemhelm 4 gibt es in fünf verschiedenen Farben, die sich auch in den BMW Motorrädern wiederfinden, z. B. bei der R 1100 S

und der K 1200 RS: brillantweiß, nachtschwarz, pazifikblau-metallic, marrakeschrot, arktissilber-metallic (große Abb.).

### Visiere

Neben dem beschlaghemmend und kratzfest beschichteten Visier wird als Zubehör auch ein getöntes

Visier angeboten. Mit dem AirVisier ausgerüstet, bietet der Jet-Helm Schutz vor Fahrtwind und Fremdkörpern.

$\frac{D}{H}$  48/49 - 64/65



### Sturmhaube

Mit ihren glatten Nähten bietet die Sturmhaube perfekte Paßform, ohne Druckstellen zu verursachen. Die extralange Halspartie schützt vor Zugluft. Es gibt die Sturmhaube aus elastischer Seide und aus reiner Baumwolle.



### Aufkleber

Zur individuellen Gestaltung des Helmes bieten wir reflektierende Aufkleber in zwei Designvarianten an.



## BMW Cruiser Helm. Stilecht cruisen – vorbildlich geschützt.



Unsere Anforderungen an die Schutzwirkung eines Helmes gelten auch für den BMW Cruiser Helm. Dabei steht er voll und ganz im Zeichen der Cruiser-Faszination: edle Materialien, authentisches Design und beste Qualität.

### **Innenausstattung**

Höchste Ansprüche erfüllt die Innenausstattung des BMW Cruiser Helms: erstklassiges, hautsympathisches Rindsleder finden Sie in der Innenaus-

stattung und am Kinnriemenpolster. Die mit feinstem Seidenacetat ausgekleidete Kopfplatte sorgt an heißen Tagen für einen kühlen Kopf.



Passend zu Ihrer BMW R 1200 C gibt es den BMW Cruiser Helm in vier eleganten Versionen:

- arctisgrau-metallic mit schwarzem Leder
- canyonrot-metallic mit schwarzem Leder\*

- nachtschwarz mit rotem Leder\*
- elfenbeinfarben mit blauem Leder\* (große Abb.)

\*Diese Farbkombinationen sind mit den Lack-/Lederkombinationen der BMW R 1200 C identisch.

Cruiser-Cap

$\frac{D}{H}$  50/51 - 62/63



#### Clevere Details

Praktisch ist die Brillenhalterung aus Aluminium-Druckguß mit Lederlasche, mit der die Helmbrille per Druckknopf fixiert wird. Im Lieferumfang enthalten ist eine attraktive Helmtasche, die auch als Rucksack oder Matchsack verwendet werden kann.

#### Materialien

Die Helmschale des Cruiser Helms ist aus thermoplastischem Kunststoff im Spritzgußverfahren hergestellt und hat eine enorme Festigkeit mit gutem Energieaufnahmevermögen. Selbstverständlich ist der Helm nach ECE R22/04 geprüft. Die Seitenabdeckun-

gen aus mattverchromtem Aluminium-Druckguß in Perlglanz-Optik wecken Assoziationen zur coolen Oberfläche der BMW R 1200 C.

## Schön und praktisch: eine kleine Welt attraktiver und hochwertiger Cruiser-Accessoires.



### Hosenträger

Aus einer anspruchsvollen Materialkombination von elastischem Gurtband und schwarzem Leder. Mit sechs Klemmknöpfen werden die stufenlos verstellbaren Träger an der Hose befestigt.

### Rucksack

In seinen zehn Litern Packvolumen bringen Sie fast alles unter, was Sie auf einem Kurztrip brauchen. Gepolsterte Schulterriemen und ein Hüftgurt sorgen für guten Tragekomfort. Zwei separate Außentaschen lassen sich an diesem

### Sonnenbrille

Cruisen ohne Sonnenbrille? Da würde einfach etwas fehlen! Deshalb gibt es diese helmtaugliche Sonnenbrille mit bruch- und splitterfesten

Gläsern mit hervorragendem Sonnenschutz. Ergonomisch geformter, matt verchromter Rahmen. Eine robuste Blechdose dient als Etui.



### Schlüsseletui

Das spezielle Schlüsseletui ist der sichere Aufbewahrungsort für Ihren Cruiser-Schlüssel.



### Cruiser-Cap

Der lässigste Sonnenschutz abseits des Motorrads. Eine Kombination aus Stoff und hochwertigem Leder.

Stufenlos verstellbar durch ein Lederband und Klemmverschluss.



Gurt in unterschiedliche Positionen verschieben. Er kann auch solo, nur mit den Seitentaschen, getragen werden. Der wasserabweisend beschichtete Rucksack aus grauem Canvasmaterial eignet sich nicht nur für Motorradfahrer.

### Ledergürtel

Für echte Cruiser-Fahrer gibt es keine Alternative zu diesem Steppledergürtel aus 3 mm starkem, erstklassigem Rindleder. Wahlweise in Schwarz oder Braun. Die Schnalle mit dem Cruiser-Label ist matt verchromt.

Verpackt in einer dekorativen Weißblechdose. In den Längen 100 cm und 130 cm erhältlich.



**Originale, die dazugehören.**  
**Denn Cruisen ist mehr als nur Motorradfahren.**  
**Es ist eine Leidenschaft.**



#### **Helmbrille**

Die klassische Motorradbrille für alle Jet-Helme. Frontscheibe aus kratzfestem, bruchsicherem Kunststoff. Beschlagfreie Abdeckscheibe durch Antifogbeschichtung.

Zusätzlicher Belüftungsschieber. Interessant für Brillenträger: Die Scheiben können gegen optische Gläser (bis ca. 5 dpt.) ausgetauscht werden!

#### **Cruiser-Pin**

Ein dezenter, silberfarbener Relief-Pin zum Anstecken. Aus reinem Messing, hell gebürstet.

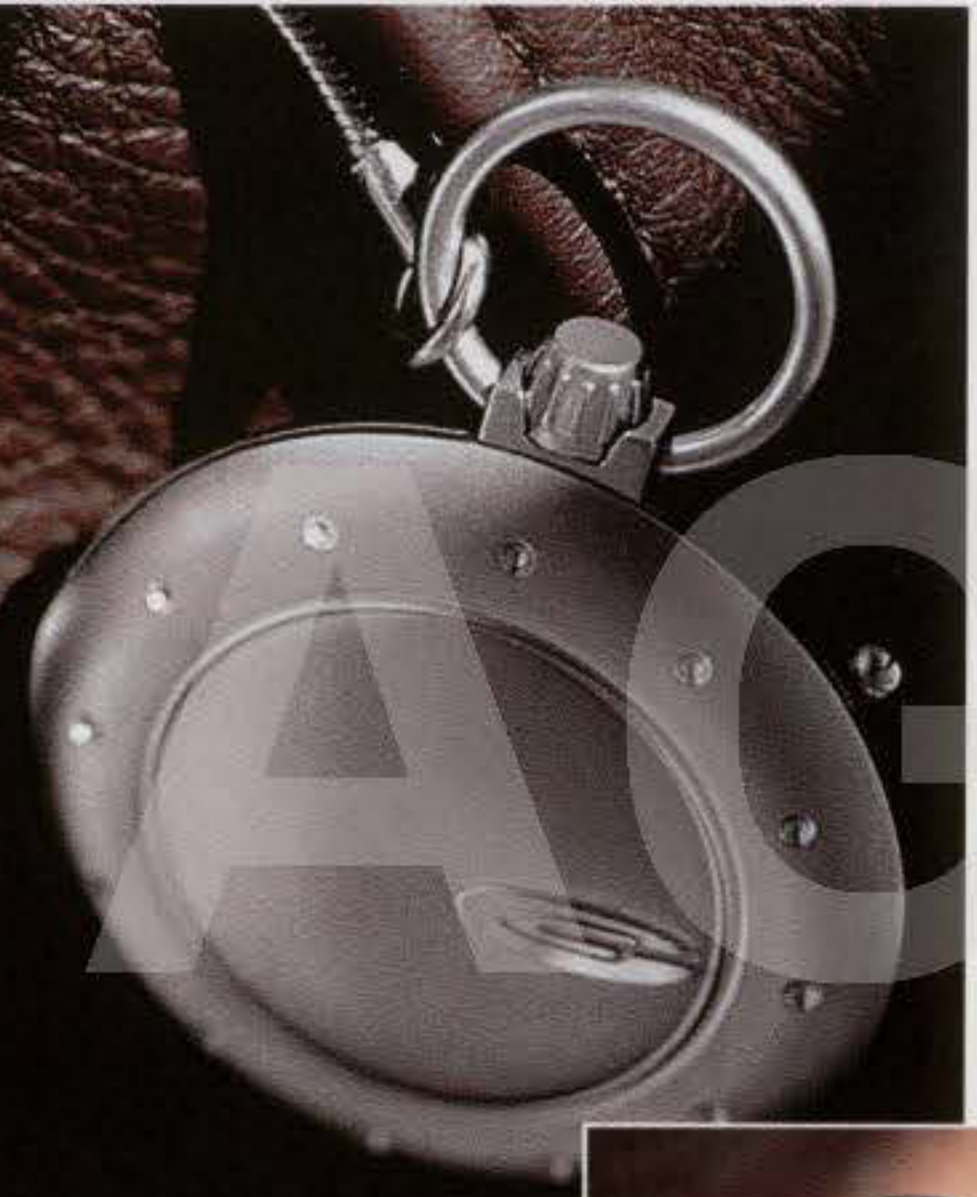
### Taschenuhr

Die robuste, absolut wasserdichte Uhr. Ein zeitloser Klassiker nicht nur für Cruiser-Fahrer: die Taschenuhr mit Savonette-Gehäuse aus Messing mit mattierter Chromoberfläche. Deckel mit Cruiser-Label. Die Scheibe ist aus

gehärtetem Mineralglas. Ziffern sowie Zeiger sind fluoreszierend. Die Aufzugskrone entspricht dem Design des Tachorückstellknopfs der BMW R 1200 C. Matt verchromte Kette mit Karabinerhaken.

### Halstuch

Das hautfreundliche, pflegeleichte und farbechte Cruiser-Tuch aus reiner Baumwolle reicht locker zweimal um den Hals (80 x 80 cm). Verpackt in der dekorativen Cruiser-Dose.



### Feuerzeug

Fackeln im Sturm! Das nachfüllbare Gasfeuerzeug mit integrierter Sturmflammen-Funktion arbeitet auch bei stürmischem Wetter zuverlässig. Eine zündende Idee: der wasserdichte Schraubverschluss. Er ist der Zylinderkopf-Abdeckung des BMW Cruisers

nachempfunden. Auch für die Verpackung werden Sie Feuer und Flamme sein: eine attraktive Weißblechdose.

### Krawattenclip

Klipp und klar: der ultimative Krawattenclip für den Business-Auftritt im BMW Cruiser-Look. Matt vernickelt, in der Weißblechdose mit Cruiser-Design.



### Motorrad-Pin

Daran erkennt man den echten Cruiser-Fan – auch ohne Motorrad! Ein aufwendig gefertigtes BMW Cruiser-Modell aus Messing. Von Hand versilbert, oxydiert.

Eine Freude für jeden BMW Motorrad-Fan.  
BMW Motorrad-Accessoires –  
die kleinen Dinge des Motorradlebens.



**Motorman T-Shirt**

Designed by BMW: Das attraktive Motorman-Motiv auf einem hochwertigen Baumwoll-T-Shirt, sorgfältig verarbeitet

mit Zwei-Nadel-Stepp an Kragen, Schulter, Ärmeln und im Saumbereich. In zwei Farbkombinationen erhältlich.



### Motorrad-Sonnenbrille

Mit dieser ultraleichten Biker-Sonnenbrille können Sie nicht nur gut sehen, Sie sehen auch gut damit aus! Stabiler, hochelastischer, grauer Rahmen und Polycarbonat-Cridalon-

Gläser – Farbton „smoke“ – mit höchstem UV-Schutzfaktor (UV-400).



### BMW Motorrad-Miniaturen

Klasse bis ins Detail: die maßstabs- und originalgetreuen BMW Motorrad-Miniaturen aus Metallguß und stabilem Kunststoff. Mit beweglichen

Rädern, klappbarem Hauptständer, Chrom- und Klarsichtteilen. In BMW Originalfarben lackiert.



### BMW Motorrad-Pins

Die können Sie sich an das Revers stecken: Filigrane Ansteckmodelle von BMW Motorrädern aus fünf Jahrzehnten. Hochwertige Ausführung: geprägtes, handlackiertes Kupfer. Original BMW Motorrad-Pins sind nur echt mit BMW Emblem und eingedruckter Modellbezeichnung.



### Gürteltasche

Der kleine, praktische Stauraum für immer und überall. In modernem Design und mit separater, kleiner Fronttasche, z. B. für Münzen.



### Lederpflegemittel

Ein Naturprodukt wie Leder braucht natürlich ganz spezielle Pflege. Mit dem Lederwaschmittel können Sie Ihre BMW Lederbekleidung bequem in der Waschmaschine oder unterwegs von Hand waschen! Das Lederpflege- und Imprägnieröl hält Ihre Lederbekleidung geschmeidig und verlängert die Lebensdauer.

# Optimale Paßform ist eine Frage der Größe. Hier können Sie Ihre individuelle Konfektions- größe selbst ermitteln.

Die optimale Paßform eines Motorradanzuges ist in vielerlei Hinsicht entscheidend: Wenn der Anzug kneift oder spannt, wird die Konzentration während des Motorradfahrens beeinträchtigt. Dasselbe gilt, wenn der Anzug „flattert“.

So oder so – Nerven und Kräfte werden schneller aufgezehrt. Und es kommt zu einem Verlust an Sicherheit. Ein weiterer Punkt ist der perfekte Sitz von Jacken und Hosen: Ärmel oder Hosenbeine dürfen nicht hochrutschen. Dies ist sowohl relevant für die Sicherheit als auch für den Wetterschutz.

Deshalb sind alle Anzüge motorradgerecht geschnitten, verfügen über eine Vielzahl von individuellen Weitenregulierungen, Dehnfalten und sinnvollen Detaillösungen. Doch die Grundvoraussetzung dafür, daß der Anzug „paßt wie angegossen“, ist Ihre korrekte, individuelle Konfektionsgröße.

Über 40 verschiedene Größen ermöglichen die Berücksichtigung fast jeder menschlichen Statur. Nehmen Sie deshalb bei sich selbst genau Maß! Eine Anleitung dazu finden Sie hier.

**Bitte lassen Sie sich messen. Stehen Sie entspannt, lassen Sie die Arme locker hängen. Das Maßband muß anliegend und waagrecht um den Körper geführt werden.**

**So messen Sie richtig:**

- A** **Brustumfang:** Dieses Maß wird über dem Hemd oder einem leichten Pullover gemessen. Dabei wird das Maßband unter den Armen durchgeführt. Es wird anliegend über die stärkste Stelle der Brust und die Schulterblätter gelegt.
- B** **Taillenumfang:** Sie nehmen das Maß auf dem Hemd, also nicht auf dem Hosenbund. Bitte auf natürliche Haltung achten. Den Bauch bitte nicht einziehen und so locker messen, wie die Hose später sitzen soll.
- C** **Seitenlänge:** Nehmen Sie Maß an der Außenseite des Beines. Und zwar vom Taillenbund bis zur Fußsohle.
- D** **Gesäßumfang:** Nehmen Sie Maß über der Hose und der stärksten Stelle des Gesäßes, rund um den Körper.
- E** **Schrittlänge:** Nehmen Sie Maß an der Innenseite des Beines. Und zwar vom Schritt bis zur Fußsohle.



# Lexikon der BMW Fahrerausstattung.

## Wichtige Fachbegriffe von A – Z.

**AirTex:** netzartig verarbeitetes, hochreißfestes Polyamidgewebe aus Dynafilgarn.

**Atmungsaktivität:** technisch wiedergegeben durch den Wasserdampf-Durchgangswiderstand (RET-Wert): je geringer der RET-Wert, um so atmungsaktiver das Material.

**Azo-Farbstoffe:** Zum Färben der Obermaterialien dürfen keine Azo-Farbstoffe verwendet werden, die in krebserzeugende Amine gespalten werden können.

**BMW schoeller K 300®:** hochreißfestes Polyamidgewebe mit einem hohen Kevlaranteil. Teflonbeschichtet. Schmelzpunkt liegt bei 450° C.

**Carbon:** hitzebeständige Chemiefaser, die leichter als Glasfaser ist. Sie hat eine hohe Festigkeit und Steifigkeit.

**CE-Prüfzeichen:** Das CE-Zeichen (CE = Communauté Européenne) kennzeichnet das Produkt als übereinstimmend mit den Sicherheitsanforderungen der EU-Richtlinien.

**Cordura®:** Nylongarn, das zu 100 % aus Polyamid besteht. Zur Herstellung werden geschnittene Polyamidfasern erneut versponnen und dann verwebt. Schmelzpunkt liegt bei 210° C.

**Dehnfalten:** Der Oberstoff wird wellenförmig auf ein Stretchmaterial aufgenäht. Ergebnis: Dehnung ist möglich, wobei die Sicherheit des hochabriebfesten Obermaterials erhalten bleibt.

**Design:** Merkmale des BMW Designs sind klassische Form- und Farbgebung. Oberstes Prinzip: „Form follows Function.“

**Dynafil:** Hochreißfestes Polyamidgarn, das noch widerstandsfähiger als Cordura® ist. Mit hoher Temperaturbeständigkeit.

**Dynatec:** Gewebe aus Dynafil. Hochreißfest und extrem widerstandsfähig. Schmelzpunkt liegt bei 290° C.

**Elast. Wasserschleuse:** siehe „Stormcuff“.

**Flexothane®:** Ein mit Polyurethan beschichteter, gewirkter Kunstfasert Träger. Das Material ist biegsam, wasserdicht und hat einen hohen Reißwiderstand.

**Glasfaserverstärkter Kunststoff (GFK):** die einzelnen Fasern (Aramid, Carbon, Glasfasern) können je nach Anforderung in unterschiedlichen Anteilen gemischt werden. Vor allem durch die Richtung und



Lage der Fasern im Verbund werden dabei spezielle Eigenschaften erzielt. Z. B. niedriges Gewicht, hohe Festigkeit, hohe Steifigkeit, geringe Wärmeausdehnung, gute thermische Eigenschaften.

**GORE-TEX®:** eine Membrane aus Teflon (Polytetrafluoräthylen). Unzählige Mikroporen lassen die größeren Wassertropfen nicht eindringen, ermöglichen aber den sehr viel kleineren Wasserdampfmolekülen den Durchgang. Durch die Verästelung in der Struktur ist die Membrane außerdem winddicht.

**Hydrophobierung:** wasserabweisende Bearbeitung eines Materials. Wird bei BMW im Faß mit einem Spitzenprodukt (3M Scotchgard) durchgeführt. Bei einer optimalen Hydrophobierung werden ausschließlich die Lederfasern umschlossen, die Lederporen werden nicht verschlossen, damit bleibt die Atmungsaktivität erhalten.

**InoTex®:** hochabriebfester, luftiger Materialmix in Jeansoptik aus Baumwolle, Lycra®, Kevlar®, Dynafil.

**Integralhelm:** Motorradhelm, der den Kopf rundherum umschließt.

**Jethelm:** Motorradhelm ohne Kinnenteil und Visier.

**Känguruhleder:** Feinere Hautfasern, festere Hautfaserverflechtung und engere Struktur der Haut führen im Vergleich mit stärkerem Rindsleder zu mehr Stabilität.

**Keprotect:** Mischgewebe aus Kevlar® und PA-Fasern, das die hervorragenden Kevlar®-Eigenschaften um Dehnbarkeit und Abriebfestigkeit ergänzt. Wird an besonders sturzgefährdeten Stellen (Ellenbogen, Schultern, Knie, Handballen etc.) als Verstärkung eingesetzt.

**Kevlar®:** Para-Aramid-Faser, die bei demselben Gewicht fünfmal stärker ist als Stahl. Schmelzpunkt: 450° C.

**Laminat:** die Verbindung verschiedener Materialien durch Aufkleben. Der Klebstoff wird dabei meist punktförmig in Abständen aufgetragen. Besonders für die Verarbeitung von Klimamembranen

geeignet. Kann auch Futterlaminat oder Dreilagelaminat sein, muß nicht unbedingt mit dem Obermaterial verklebt sein.

**Motorradgerechter Schnitt:**

Dieser Schnitt ist der Haltung auf dem Motorrad nachempfunden: vorgezogene Armlöcher, gebogener Ärmel- und Beinschnitt sowie unzählige Detaillösungen.

**Nappaleder:** die äußere Hautseite, die den Bewuchs trug. Glatt mit mehr oder weniger Glanz, zu weichem Leder mit feiner Oberflächenstruktur hergerichtet.

**Nomex®:** hitzeunempfindliches Material aus feuerhemmender Aramid-Faser.

**Nubukleder:** Leder, dessen Oberfläche leicht angeschliffen ist. Ergebnis: samtige Griffigkeit.

**Odlo Termic:** funktionelles Gewebe auf Polyester-Basis mit gutem Feuchtigkeitstransport und hoher Wärmeisolation.

**Off-Road-Helm:** Motorradhelm mit Kinnenteil und Helmschild, aber ohne Visier.

**PCP/CP:** Pentachlorphenol (PCP) unterliegt der Deutschen Chemikalienverbotsverordnung vom 14.10.93 und darf nur unter der vorgeschriebenen Höchstgrenze von 5 mg/kg verwendet werden.

**ProFoam:** viscoelastischer Schaum, der beim Aufprall blitzartig hart wird. Mit hervorragender Stoßdämpfung unter allen thermischen Bedingungen.

**ProSafe:** Polyurethan-Integral-schaum mit einem offenzelligen Kern und einer geschlossenzelligen Außenhaut. Stabil gegenüber Umwelteinflüssen. Verarbeitet in Protektoren.

**Safety Nähte:** Beide Materialoberseiten werden miteinander vernäht. Dann wird die eine Materialhälfte umgelegt, so daß eine zusammenhängende Fläche entsteht. Die Naht wird dann ein zweites Mal abgesteppt (Doppelkappnaht). Bei Leder werden die Verbindungsnahte zusätzlich verleimt. Durch dieses Verfahren wird die Naht vor Reibungsenergien geschützt und kann bei einem potentiellen Unfall nicht beschädigt werden.

**Serafil:** hochreißfestes Sicherheitsgarn. BMW verwendet in der Fahrerausstattung ausschließlich dieses Garn.

**Sicherheit, aktive und passive:**

Aktive Sicherheit beugt einem Unfall vor, z. B. durch gute Erkennbarkeit mit Reflexmaterial. Passive Sicherheit entscheidet im Ernstfall, z. B. mit sturzsicheren Obermaterialien oder stoßdämpfenden Protektoren.

**Stormcuff:** im Ärmel eingenäht fungiert er als Wassersperre und verhindert das Eindringen auch von Kriechwasser.

**Taslan:** bezeichnet alle Stoffe, deren PA-Fasern durch Dampf verändert werden. Dadurch bauschen sich die Fasern auf, erhalten mehr Volumen und werden weicher. Sie behalten aber ihre wind- und wasserabweisenden sowie atmungsaktiven Eigenschaften.

**Venturi:** Die atmungsaktive, wind- und wasserdichte Membrane wird wegen ihres geringen Gewichtes bei BMW als Laminat verarbeitet. Hält einem Wasserdruck von 10 bar stand.

**Windstopper:** Die Windstopper-Membrane von GORE besteht aus Polytetrafluoräthylen und ist 100 % winddicht und atmungsaktiv.

**Z-Liner:** Eine Verbindungsart von Oberstoff und Membrane. Beim Z-Liner ist die Membrane zwischen Futter und Oberstoff ohne Nähte „eingehängt“.



# Alle Symbole im Überblick.

Zur schnellen Information finden Sie bei jedem Produkt die wichtigsten Eigenschaften.

	hochabriebfestes Dynafil in luftiger Netzstruktur verarbeitet; für hochsommerliche Temperaturen geeignet		Känguruhleder		für kühlere Temperaturen geeignet
	Obermaterial mit hoher Abrieb- und Reißfestigkeit, niedriger Wärmeleitfähigkeit und angenehmen Trageeigenschaften		Lederstärke 1,0 – 1,2 mm		Durch kurzen Reißverschluss sind Jacke bzw. Weste mit der Hose zu kombinieren.
	abrieb- und reißfestes Obermaterial, teilweise mit integrierten Reflexfäden		Lederstärke 1,2 – 1,4 mm		Durch umlaufenden Reißverschluss sind Jacke bzw. Weste mit der Hose zu kombinieren.
	wasser- und winddichtes Obermaterial, elastisch und atmungsaktiv; außerdem reißfest, öl- und benzinbeständig		Leder aus europäischer Fertigung, schadstofffreie Materialien, umweltgerecht verarbeitet		Damenschnitt
	extrem abriebfeste Gewebemischung aus Baumwolle, Lycra®, Kevlar® und Dynafil; auch an heißen Tagen angenehm zu tragen		Leder		gummierte Knöpfe
	extrem wärmebeständiges, formstabiles und reißfestes Gewebe – fünfmal stärker als Stahl!		absolut winddicht		in der Waschmaschine waschbar; Lederanzüge werden mit dem speziellen BMW Lederwaschmittel gewaschen.
	extrem reiß- und abriebfestes Obermaterial; temperaturbeständig, pflegeleicht und langlebig		wasserdicht, winddicht und atmungsaktiv		serienmäßige CE-Protectoren an den markierten Stellen herausnehmbar
	hochwertige Mikrofaser, abrieb- und reißfest, wasserdicht, atmungsaktiv, hochelastisch und formstabil		Innenanzug aus GORE-TEX®-Membrane, herausnehmbar		Taschen für nachrüstbare Protectoren an den markierten Stellen
	warme Winterqualität mit hoher Wärmeisolation. Durch den Feuchtigkeitstransport bleibt der Körper trocken.		abknöpfbare Zusatzkragen		höhenverstellbare Knieprotectoren
	reflektierendes Material		wasserdichte Außentasche		
			Wasserschleuse an den Ärmeln		
			für wärmere Temperaturen geeignet		

## Damen

	Größe	Brustumfang	Tailenweite	Hüftumfang	Seitenlänge	Schrittlänge
<b>Normalgrößen</b>	36	83 - 86	67 - 70	92 - 95	106	78
	38	87 - 90	71 - 74	96 - 98	106	78
	40	91 - 94	75 - 78	99 - 101	106	78
	42	95 - 98	79 - 82	102 - 104	106	77,5
	44	99 - 102	83 - 86	105 - 107	106	77,5
	46	103 - 107	87 - 91	108 - 112	106	77,5
<b>Kurze Größen</b>	18	83 - 86	67 - 70	92 - 95	101	74
	19	87 - 90	71 - 74	96 - 98	101	74
	20	91 - 94	75 - 78	99 - 101	101	74
	21	95 - 98	79 - 82	102 - 104	101	73,5
	22	99 - 102	83 - 86	105 - 107	101	73,5
	23	103 - 107	87 - 91	108 - 112	101	73,5
	24	108 - 114	92 - 98	113 - 117	101	73
	<b>Lange Größen</b>	72	83 - 86	67 - 70	92 - 95	111
76		87 - 90	71 - 74	96 - 98	111	82
80		91 - 94	75 - 78	99 - 101	111	82
84		95 - 98	79 - 82	102 - 104	111	81,5
88		99 - 102	83 - 86	105 - 107	111	81,5

## Herren

	Größe	Brustumfang	Bundumfang	Gesäßumfang	Seitenlänge	Schrittlänge	
<b>Normalgrößen</b>	46	90 - 94	80 - 83	97 - 100	98	78	
	48	95 - 98	84 - 87	101 - 104	100,5	79	
	50	99 - 102	88 - 91	105 - 108	103	80	
	52	103 - 106	92 - 96	109 - 112	104,5	81	
	54	107 - 110	97 - 102	113 - 116	106	82	
	56	111 - 114	103 - 107	117 - 120	107,5	83	
	58	115 - 118	108 - 111	121 - 124	109	84	
	60	119 - 122	112 - 117	125 - 128	110,5	85	
	62	123 - 126	118 - 122	129 - 132	112	86	
	64	126 - 130	123 - 126	133 - 136	113,5	87	
	66	131 - 134	127 - 130	137 - 140	115	88	
	<b>Schlanke Größen</b>	98	95 - 98	84 - 87	105 - 108	110	86
		102	99 - 102	88 - 91	109 - 112	111,5	87
		106	103 - 106	92 - 96	113 - 116	113	88
110		107 - 110	97 - 102	117 - 120	114,5	89	
114		111 - 114	103 - 107	121 - 124	116	90	
118		115 - 118	108 - 111	125 - 128	117,5	91	
<b>Untersetzte Größen</b>	23	90 - 94	85 - 88	101 - 104	95	74	
	24	95 - 98	89 - 92	105 - 108	96,5	75	
	25	99 - 102	93 - 96	109 - 112	98	76	
	26	103 - 106	97 - 102	113 - 116	99,5	77	
	27	107 - 110	103 - 107	117 - 120	101	78	
	28	111 - 114	108 - 111	121 - 124	102,5	79	
	29	115 - 118	112 - 117	125 - 128	104	80	
	30	119 - 122	118 - 122	129 - 132	105,5	81	
	32	126 - 130	127 - 130	137 - 140	108,5	83	

## Unisex

Größe	Brustumfang	Standardgröße	
		Damen	Herren
XS	80 - 84	34	
S	84 - 88	36	44
M	88 - 96	38/40	46/48
L	96 - 104	42/44	50/52
XL	104 - 112	46/48	54/56
XXL	112 - 120	50	58/60
XXXL	120 - 128	52/54	60/62

Diese Größentabelle basiert auf den Körpermaßen. Sie ist die Schnittgrundlage der aktuellen BMW Kollektion und soll Ihnen bei der Größenbestimmung eine Orientierungshilfe sein.

## **Probieren Sie!**

**Gerne begrüßt Sie Ihr BMW Motorrad  
Partner zu einer unverbindlichen Anprobe.  
Vielleicht machen Sie vorher noch eine  
kleine Probefahrt durchs Internet zu uns:  
<http://www.motorrad.bmw.de>**

Druckfehler, Irrtümer und Änderungen vorbehalten.  
© BMW AG Sparte Motorrad, München, Deutschland.  
Nachdruck, auch auszugsweise, nur mit schriftlicher  
Genehmigung von BMW AG Sparte Motorrad.  
Dieser Katalog wurde umweltfreundlich auf chlor-  
und säurefreiem Papier hergestellt. 811 203 710.  
Printed in Germany 02/99.

# BMW AG



**Freude am Fahren**