



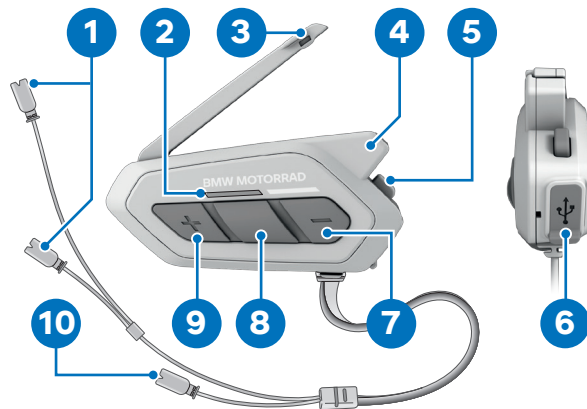
**BMW
MOTORRAD**

GETTING STARTED
ConnectedRide Com U1



MAKE LIFE A RIDE

RÉCAPITULATIF



LÉGENDE

- 1 Raccordements des haut-parleurs
- 2 Témoin de contrôle
- 3 Antenne Mesh Intercom
- 4 Antenne Bluetooth
- 5 Touche Mesh Intercom
- 6 Raccordement pour câble de données et de charge USB-C
- 7 Touche (-)
- 8 Touche médiane
- 9 Touche (+)
- 10 Prise microphone

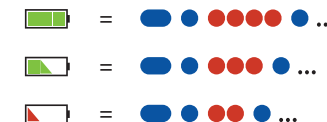
FONCTIONS

Marche/Arrêt



MAINTENIR
ACTIONNÉ
(1s)

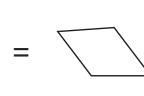
Niveau de batterie



EFFLEURER
(1x)

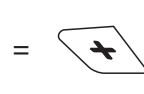
Coupler

Écran TFT, Navigator ou téléphone portable



MAINTENIR
ACTIONNÉ
(10s)

« configuration menu »



EFFLEURER
(1x)

« phone pairing »



ÉTAT LED

Sélectionner BMW_HELMET_II_U1 sur le téléphone portable

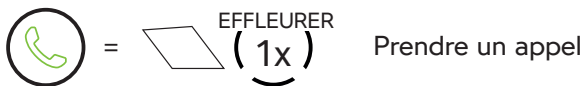
(entrer le code PIN 0000)

FONCTIONS

Régler volume sonore



Téléphone portable



Coupler Bluetooth Intercom



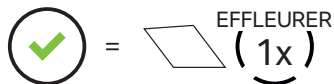
FONCTIONS

Open Mesh Intercom

Activer/désactiver Mesh Intercom



Changer de canaux Mesh

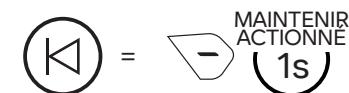
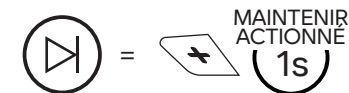
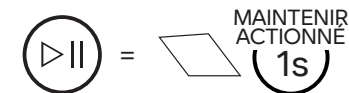


Activer/désactiver microphone



LECTURE AUDIO

Titre



Ce guide rapide ne remplace pas une lecture attentive et complète de la notice d'utilisation et des consignes de sécurité qu'elle contient. Celle-ci est fournie avec l'appareil. Vous pouvez télécharger la notice d'utilisation complète sous <http://bmw-motorrad.com/accessories-instructions>



Login @ My BMW Motorrad